

臺北市立興雅國民中學

博雅智慧3.0 專科教室計畫

歡迎來雅中給予雅中溫暖的支持

SINCE 1968

QUALITY SCHOOL

開潛能 • 築優勢 • 全人發展

教育部閱讀磐石獎學校
臺北教育111標竿學校

109年臺北市學校領導、學生學習、校園營造三金優質學校

108年全國金安獎交通安全教育評鑑特優

108年臺北市資源統整優質學校

108年臺北市技藝教育課程團體獎第一名

I • XINGYA • U

劉增銘 2021.3



全方位 360° 發展學校

智慧創客

跨域實踐

人文藝術

國際競合

「01」 理 念

「02」 我校簡介

「03」 計畫理念

「04」 方案脈絡

→ 藝數啟迪

→ 創新思維

→ 生活美學

「05」 特色亮點

「06」 結 語

報告大綱

CONTENT

教育的決策必須想的深，看得遠：
不僅要符合當前的需求，也要瞻望未來的發展。

(吳明清,2001)

一切從理念開始

Leadership

A 願力、治理

- 自我實現
- 本位經營

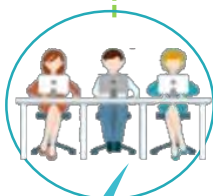


D 系統、分享

- 開放協作
- 互動綜效

B 協力、學習

- 探索
- 教育
- 實驗
- 經驗



E 敏覺、調適

- 感知覺察
- 反應敏捷



C 創意、創新

- 新穎
- 跳脫框架
- 構思解方
- 破壞



領導之樹

F 績效、反思



Leadership



校務經營核心價值

Leadership

願景引領，建構前瞻創新的領導理念。

價值論述，打造專業精緻的領導團隊。

策略思維，促進開放分享的領導作為。

當責反思，體現卓越永續的領導績效。



我，是一朵盛開的夏蓮，多希望，你能看見現在的我。
風霜還不曾來侵蝕，秋雨還未滴落。青澀的季節又已
離我遠去，我已亭亭，不憂，亦不懼。

席慕容

我校簡介

SCHOOL LESSON

Since 1968

校旗飄揚

1968 台北市立興雅國民中學

1981 臺中縣立興雅國民中學

1983 臺中縣立興雅國民中學

2000 臺中市立興雅國民中學

2017 臺中市立興雅國民中學
Taichung Municipal Xingya Junior High School



Taipei Municipal Xingya Junior High School

公以立身
誠以待人
健以不息
群以懷德



校歌 齊唱

翠 嶺 蒼 蒼，碧 水 粼 粼。
綠 蔭 勝 境，鐘 鼓 悠 揚。禮 儀
整 潔 為 重，公 德 秩 序
是 範，德 智 體 群 並
進。舉 觀 音 而 自 強，
興 雅 學 子，聖 道 融 貫。
勉 為 國 器，開 來 佳 桂。

社區環境~大隱於市、優游自在

本校位於信義計畫區內，緊鄰本市國際商業金融中心。在交通動線上，在計畫區北側有捷運板南線，南側有捷運信義線。鄰近計畫區有四獸山風景區、松菸文創園區、四四南村及歷史悠久的松山慈祐宮、奉天宮及慈惠堂等。



綠色通學安心上學

【學區】



單一學區

敦厚、六藝、興雅、興隆、新仁、安康、富台、松友、國業、廣居、松隆 (7-12 鄰)。

共同學區

松隆 (1-6 鄰)、西村、正聲、華聲

【市政府、世界貿易中心、臺北101及各大百貨公司】



設置SCOOT系統及險情電眼辨識，監測危險情況，利用大數據平台運算，連結廣播自動報警。

【基隆路、忠孝東路、信義路、市府路、仁愛路交叉段】



重要交通要道，交安指揮系統完備。



【市府捷運站、永春捷運站、象山捷運站】



人行道、公車、捷運網路建置完善，通學動線流暢，走一段路即可到校。

【松仁路、松信路、松德路、忠孝東路、永吉路、信義路】



建置交安導護聯盟，運用經驗豐富且人力的導護志工群，協助維護學生通學安全。

【信義安康社區公園、松德公園、市府廣場、象山公園、信義廣場、三張里公園及景平公園】



信義計畫區全區住宅、商辦林立，公園及廣場多，周邊環境綠化、安全、明亮。

OUR VISION



共榮共好、一以貫之、左右環蓄、大開大闢
 內外並濟、雙向雙生、上下交融、八方圓通

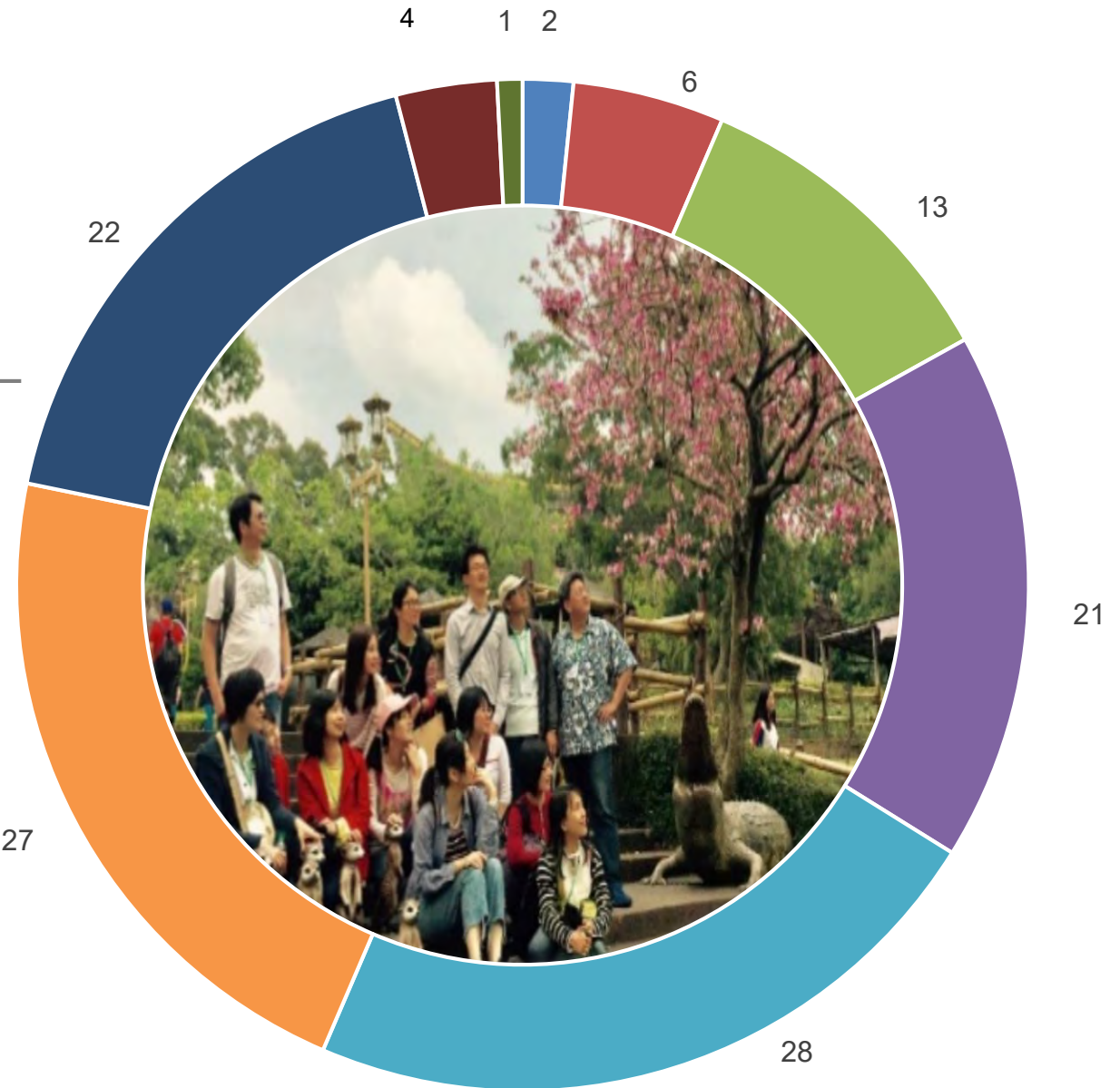
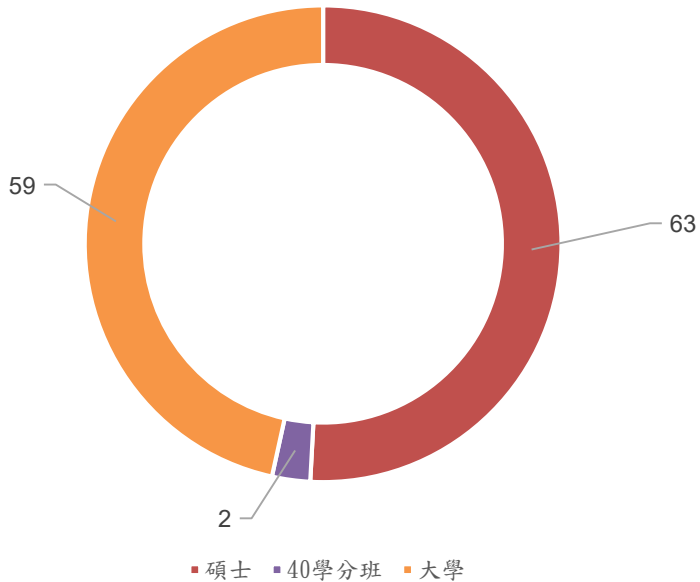
人力資源~ 智慧資本

教師年齡統計人數

150人

- 教師 124人
- 職員 21人
- 職工 5人

教師學歷統計人數



■ 20~25 ■ 25~30 ■ 30~35 ■ 35~40 ■ 40~45 ■ 45~50 ■ 50~55 ■ 55~60 ■ 60~65

基本資料

- 普通班45班
- 特教班5班 (特教班3班、資源班1班、學困班1班)

50班

150人

- 教師124人
- 職員 21人
- 職工 5人

- 七年級443人
- 八年級449人
- 九年級369人

1261人

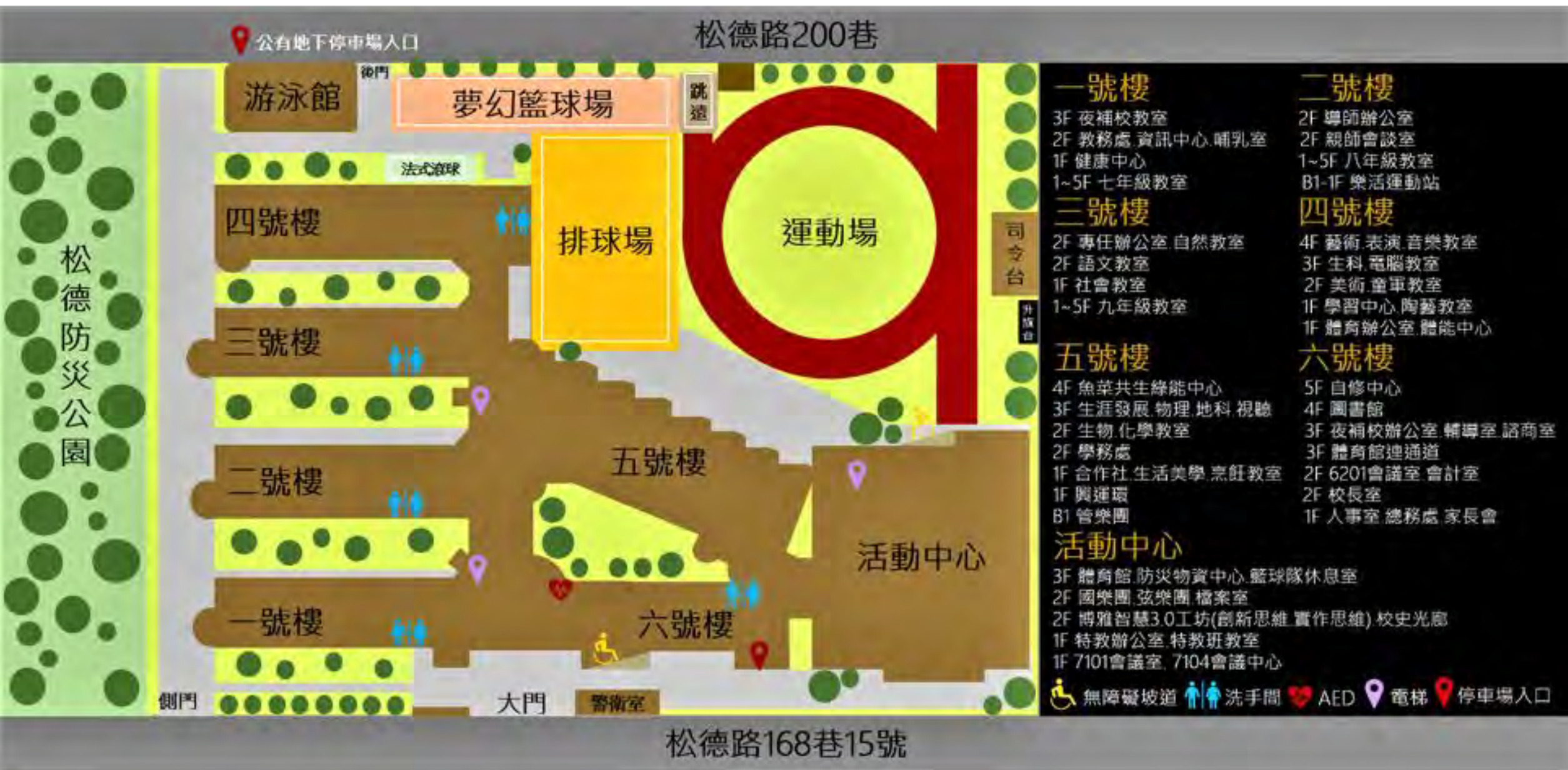
現有校地面積 **25211** 平方公尺

78間

- 普通班教室45間
- 專科教室33間 整建理化×3、美術×2、生物、表演、音樂×2、地科、生科、生涯、視聽、博雅智慧、電腦、童軍
- 增建警衛室、興運環、魚菜共生、校史牆、交安廊道、親師會談室、行政辦公室、各會議室、樂活運動站、社會、自然、語文教室



校區建築與配置



一號樓

- 3F 夜補校教室
- 2F 教務處, 資訊中心, 哺乳室
- 1F 健康中心
- 1~5F 七年級教室

二號樓

- 2F 專任辦公室, 自然教室
- 2F 語文教室
- 1F 社會教室
- 1~5F 九年級教室

三號樓

- 4F 魚菜共生綠能中心
- 3F 生涯發展, 物理, 地科, 視聽
- 2F 生物, 化學教室
- 2F 學務處
- 1F 合作社, 生活美學, 烹飪教室
- 1F 興運環
- B1 管樂團

四號樓

- 2F 導師辦公室
- 2F 親師會談室
- 1~5F 八年級教室
- B1-1F 樂活運動站

五號樓

- 4F 藝術, 表演, 音樂教室
- 3F 生科, 電腦教室
- 2F 美術, 童軍教室
- 1F 學習中心, 陶藝教室
- 1F 體育辦公室, 體能中心

六號樓

- 5F 自修中心
- 4F 圖書館
- 3F 夜補校辦公室, 輔導室, 諮商室
- 3F 體育館連通道
- 2F 6201會議室, 會計室
- 2F 校長室
- 1F 人事室, 總務處, 家長會

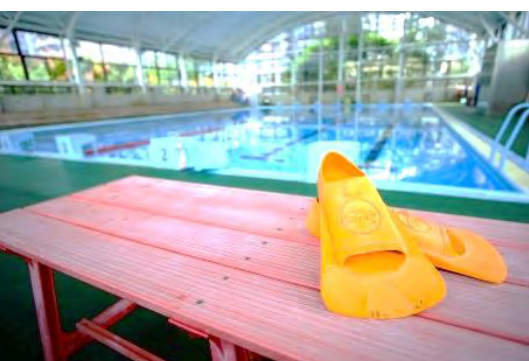
活動中心

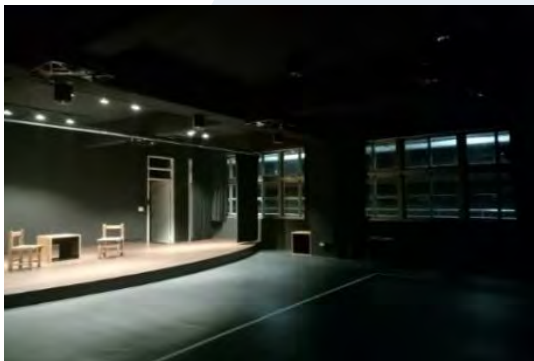
- 3F 體育館, 防災物資中心, 籃球隊休息室
- 2F 國樂團, 弦樂團, 檔案室
- 2F 博雅智慧3.0工坊(創新思維, 實作思維), 校史光廊
- 1F 特教辦公室, 特教班教室
- 1F 7101會議室, 7104會議中心

無障礙坡道 洗手間 AED 電梯 停車場入口

校區建築與配置

教學大樓五棟
行政樓大樓
複合式活動中心
室內球場
溫水25米7水道游泳館
戶外籃、排球場
200米跑道運動場
法式滾球練習草坪
小田園生態園區
自習中心
校史室(校史牆)
圖書館(藏書15,243冊)





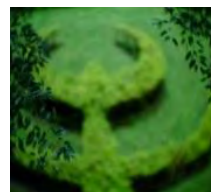
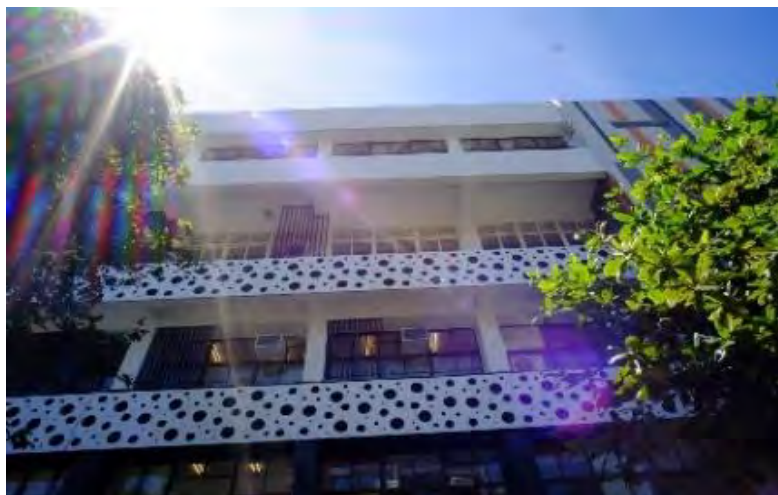
108年度~
獲整修
生物x1、化學x2、
物理x1、美術x2、
表演教室x1
補助經費
6,221,856元

建築設施思考~以人為本、與時俱進



校園環境配置~人文與自然兼顧 校園導覽LET's GO


本校校區完整
各項教學設施完善
學生學習環境
動靜分明



全天光線充足
校舍座北面南
冬暖夏涼
四時讀書
聲聲入耳

品牌經營~深耕在地、樹立標竿





書卷多情似故人，晨昏憂樂每相親。
眼前直下三千字，胸次全無一點塵。
活水源流隨處滿，東風花柳逐時新。
金鞍玉勒尋芳客，未信我廬別有春。

于謙《觀書》

計畫理念

Xingya Today



空間

時間

學習

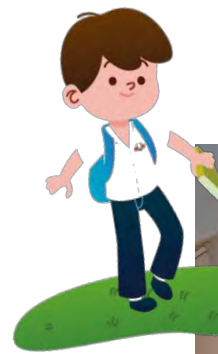
連結

價值澄清•品牌辨識

價值論述帶來微變革

價值論述創造共識高度

價值論述涵養素養品味

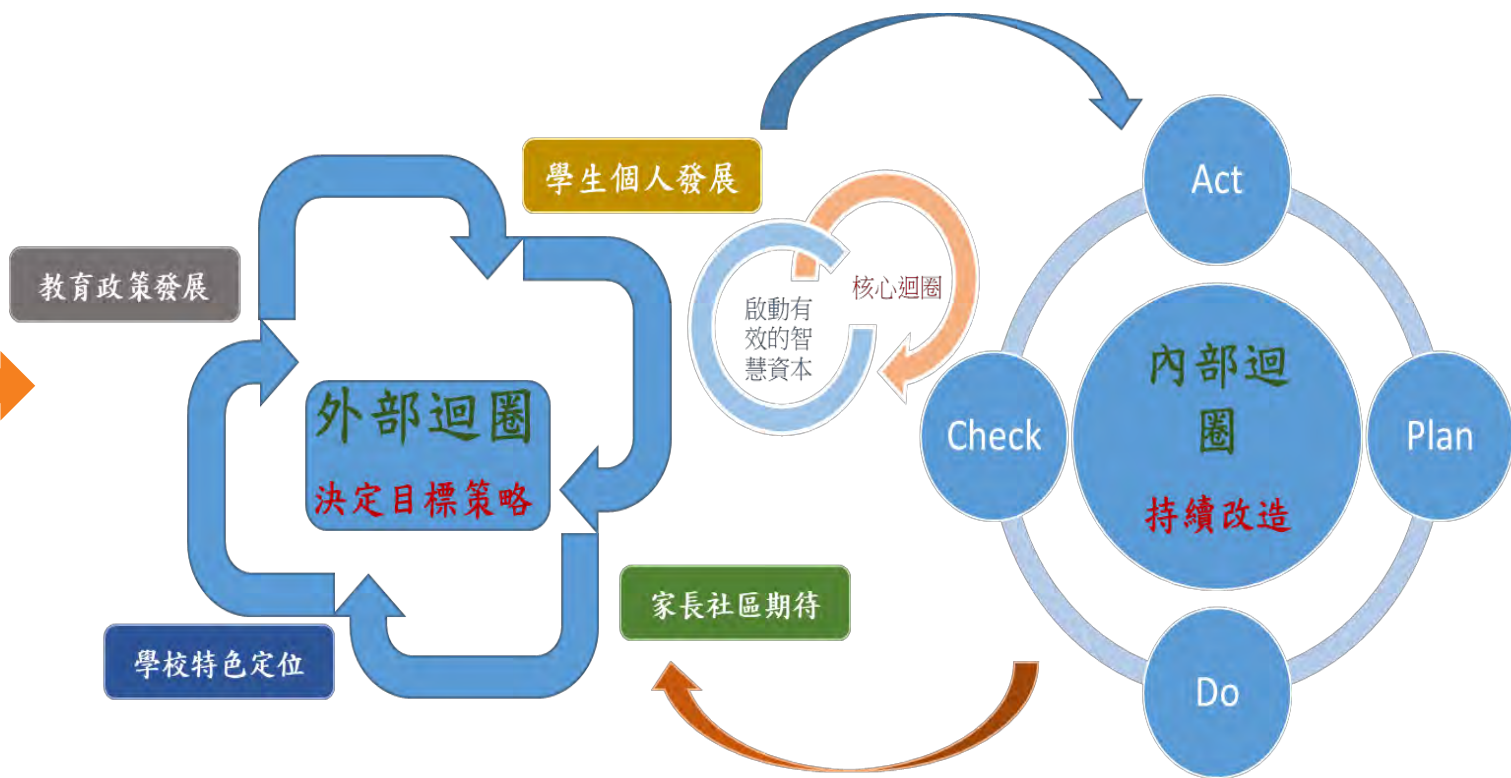


價值澄清•品牌辨識

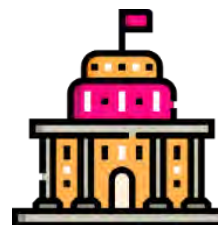
開潛能、築優勢、全人發展，勇於預見未來圖像的領導理念。



校內資源



校外資源



行動策略×創新思維

• 境教創新

綠色通學禮讓為先
文化交流國際視野
重視生態綠能田園
多元展能處處亮點



• 空間創新

校舍更新大器城東
國際視野人文藝術
社團蓬勃複合使用
備援教學適性體能



• 課程創新

公開授課翻轉教學
課程跨界多元培力
線上體驗E 化學習
數位融入教學創新



• 活動創新

社團學習動靜皆宜
文化交流好學多聞
樂活友善全球視野
英語歌唱跨域展能
職涯體驗探索自我
交安路跑在地體驗





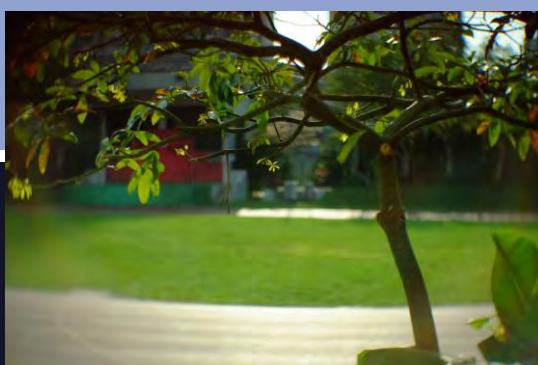
行動策略×創新成果

• 境教創新

綠色通學禮讓為先
文化交流國際視野
重視生態綠能田園
多元展能處處亮點



環境溫馨開展專業社群
環境互利凝聚家長心力



行動策略×創新成果

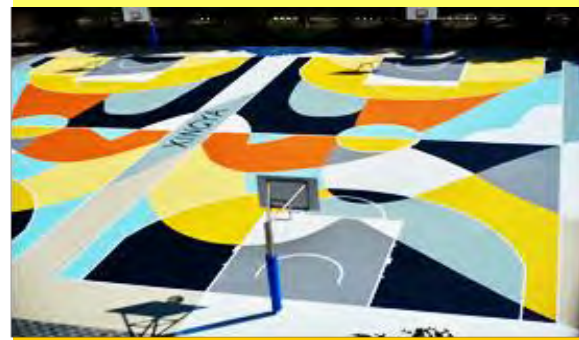


• 空間創新

**校舍更新大器城東
國際視野人文藝術
社團蓬勃複合使用
備援教學適性體能**



**空間活綠美帶動學習翻轉
空間宜居能孕育豐富生態**



行動策略×創新成果



課程共備啟動課堂開放
設施完備提升教學品質



• 課程創新

公開授課翻轉教學
課程跨界多元培力
線上體驗E 化學習
數位融入教學創新



行動策略×創新成果

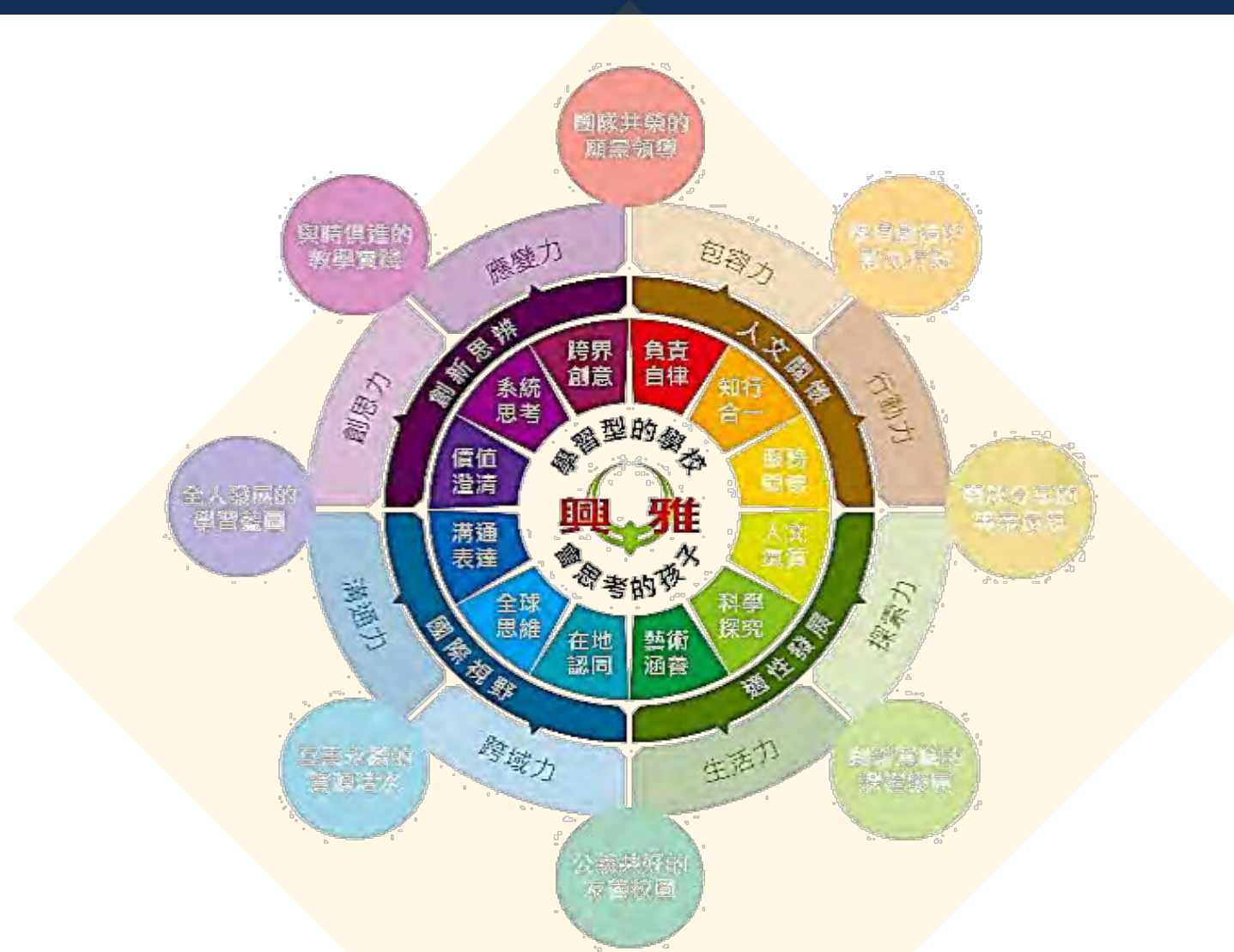


舞台多元展現學習創意
活動開放促進社區參與

• 活動創新

社團學習動靜皆宜
文化交流好學多聞
樂活友善全球視野
英語歌唱跨域展能
職涯體驗探索自我
交安路跑在地體驗





學校課程願景

學校課程目標

創新思辨：能夠發現問題、系統思考與辯證進而解決問題。

人文關懷：能夠具備利他及合群知能與態度。

國際視野：能夠具備國際化視野，進而發展國際移動力。

適性發展：能夠依據學生性向與能力，發展優勢能力。



◎校本彈性課程設計~跨域素養導向

校本優質彈性課程設計

卓越學堂
(七、八每週各1)

博雅講堂
(全年級)

民主殿堂
(全年級)

七年級

渾身解術、操作思維、越讀不可思議、走讀興雅、
發現臺灣36祕境、Kids around the world~橫濱物語

八年級

【數】有專攻、Enrich our life、科學劇場、文化素養探源

九年級

生活點線面、Create our world、科學探祕、他/她們的故事、
興志雅行

◎前瞻的思考與多元的特色

校本優質教育夥伴關係

學生

家長投入校園
教師敬業奉獻
學生開展天賦
體現美好願景



教師



家長

◎透過系統化的社群課研凝聚共識

校本優質課研匯流系統



專任老師會議



課程核心小組會議



課程發展委員會



校務會議



導師會議



處室會議



擴大行政會議



校務說明會議

◎以智慧網絡建立良好社群運作

校本優質數位轉型發展



組織變革文化、工具平台、使用者感受

◎深度匯談導入素養導向思考

校本優質PLC三部曲



106-108學年度學校辦理公開授課教師及專家學者參與一覽表

學年	106	107	108
大、小觀課場次	17	18	17+106
參與/專家學者人次	98/17	98/18	395/17



本校為臺北市
數理資優區域
衛星輔導中心



AI機器人
智能協作營隊



數有專攻
操作思維
小組研究



越讀不可思議
素養導向培養
孩子表達力

◎因地制宜，順應情勢與情境即時應變

校本科技數位優質協作

數位科技平台
會議資料共編



以數位雲端
遠距教學
異地同步學習



善用line建置
各層級行政
教師群組



雲端
註冊協調會





◎翻轉課堂學習風景，催化創新教學成效

校本跨域社群優質運作



領域共備課程



教師跨域創客社群



課後補救教學



系統思考核心素養



異質分組合作學習



數學資優社適性分組



行動載具E化教學



問題思索解決

◎翻轉課堂學習風景，催化創新教學成效

校本特色課程優質經驗

邏輯思考系統思維數理能力棒

03

01 數理與閱讀探究雙核心課程

科技運用數位計算運思概念好

04

02 閱讀理解語文表達學習效能強

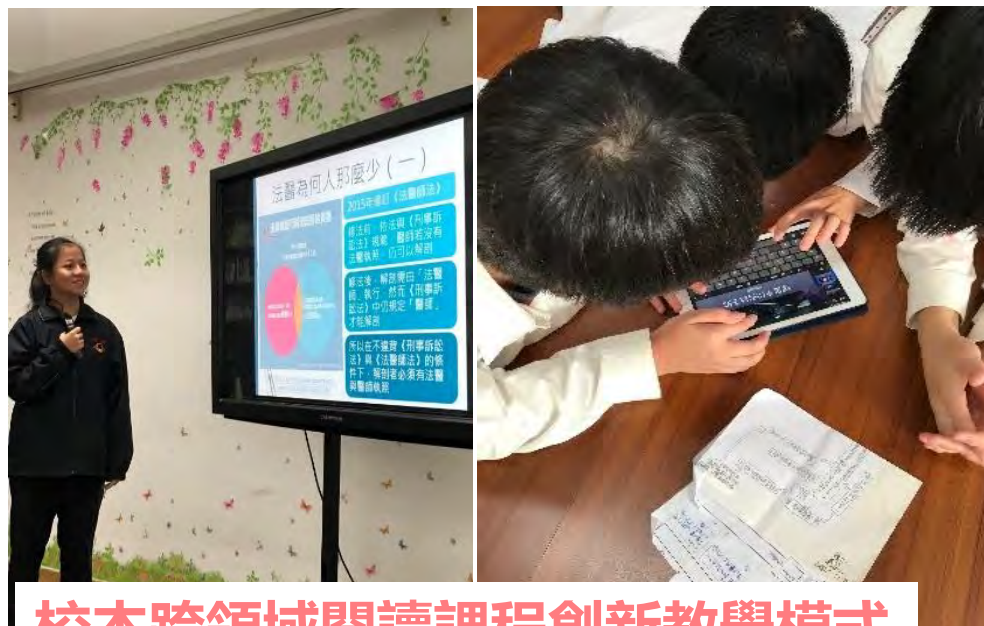
美感教育實驗創新色彩我最型

05

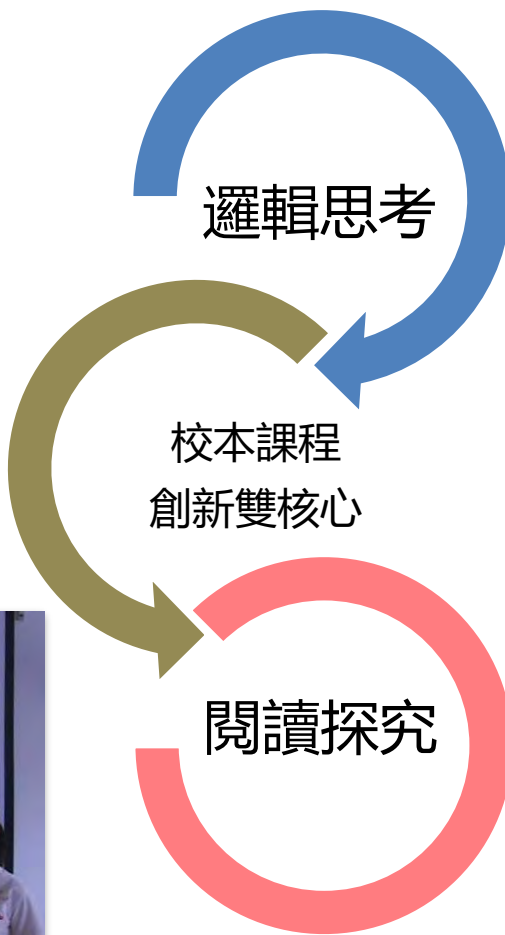
跨界創新深度學習綜合素養佳

◎翻轉課堂學習風景，催化創新教學成效

開拓學習視野
數理與閱讀探究雙核心課程



校本跨領域閱讀課程創新教學模式



校本創新之邏輯思考課程



◎翻轉課堂學習風景，催化創新教學成效

開拓學習視野
邏輯思考系統思維數理能力棒



豐富教學資源



趣味學習



益智課程融入



臺日學生趣味數學課程交流

◎翻轉課堂學習風景，催化創新教學成效

開拓學習視野
科技運用數位計算運思概念好

智能機器人軟件編寫



以數位雲端進行學習交流



科技設施完備 教學用單槍充裕



習慣使用數位設備



◎翻轉課堂學習風景，催化創新教學成效

開拓學習視野
科技運用數位計算運思概念好



以數位雲端遠距教學
異地同步學習



◎翻轉課堂學習風景，催化創新教學成效

開拓學習視野
美感教育實驗創新色彩我最型



水彩色彩學練習

討論服裝雜誌的色彩組合

◎活動跨界，統整豐沛學習創新策略

校本優質學習知能創價



八年級英語歌曲比賽



技藝學程參訪



美術比賽



弦樂團快閃活動



才藝競賽



魚菜共生導覽



家政競賽



班際拔河比賽



科技領域競賽



校慶舞蹈演出

◎適性揚才看見天賦成就夢想



知識K

技術T

能力A

價值V

師生**智慧創客**作品豐富多元

教育改革需要決心與熱情，
更需要專業的智慧與周密的規劃。

(吳明清,2001)



方案脈絡



智慧創客

負責自律
系統思考
價值澄清

跨域實踐

跨界創思
知行合一
科學探究

人文藝術

人文氣質
服務關懷
藝術涵養

國際競合

溝通表達
全球思維
在地認同

3大跨域實踐+智慧創新

Learning school · Thinking children



● 藝數啟迪

● 創新思維

● 生活美學

數學 ●

藝術 ● ● ●

科技 ● ●

自然 ●

綜合 ●

健體 ●

● 人文藝術

● 國際競合

● 資源統整

● 傳媒行銷



藝數啟迪 申請目的與需求

- 1.開創『藝數啟迪工坊』學習課程內容與學習環境。
- 2.透過教師社群創造九大跨域展能互動體驗區。
多元知識展示區、創新發明體驗區、實作思維學習區、
數學科技體驗區、跨域閱讀角落、數學藝術體驗區、
拓展課程專題研究區、創意作品展示區、數學步道互動區。
- 3.引導老師與學生體驗數學教育的價值與效益以學習任務為導向的數學、藝術、科技的跨域學習。
- 4.讓每一位師生都能運用實際情境教室與互動體驗區相關教學設備，以創造更多元化的學習方式。



藝數啟迪 整體規劃

(一) 申請類別~新設專科教室

(二) 設備現況~新購

(三) 工程說明

1. 工程總施作面積~
180.54平方公尺

2. 施作工程所屬建物是否領有
使用執照? ■是 □否

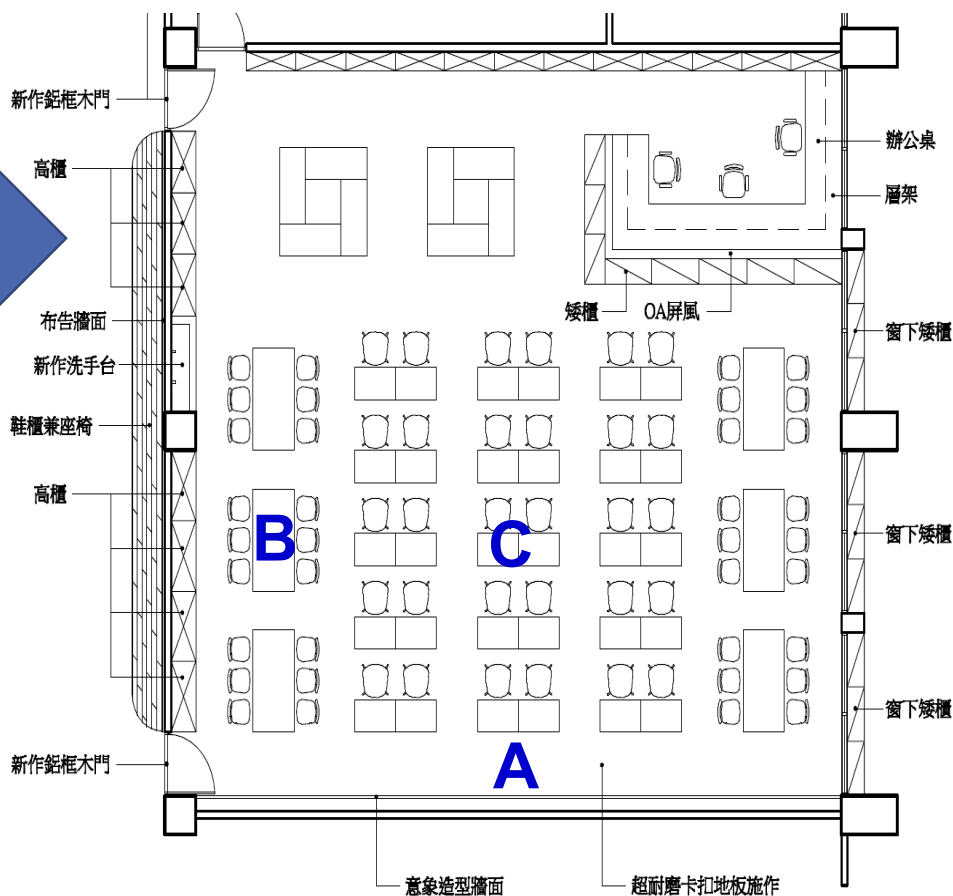
施作空間





藝數啟迪 整體規劃

室內空間設計 配置圖及說明



A. 多元知識展示區

互動式數學海報、互動式科技海報、動態幾何藝術創新發明體驗區GIF動圖、艾雪藝術動態影片等。

B. 創新發明體驗區

瑞典的雕塑家Erik Åberg作品GHOSTKUBE的變化與創新創作、從霍伯曼球到無限魔方的變化與創新創作。

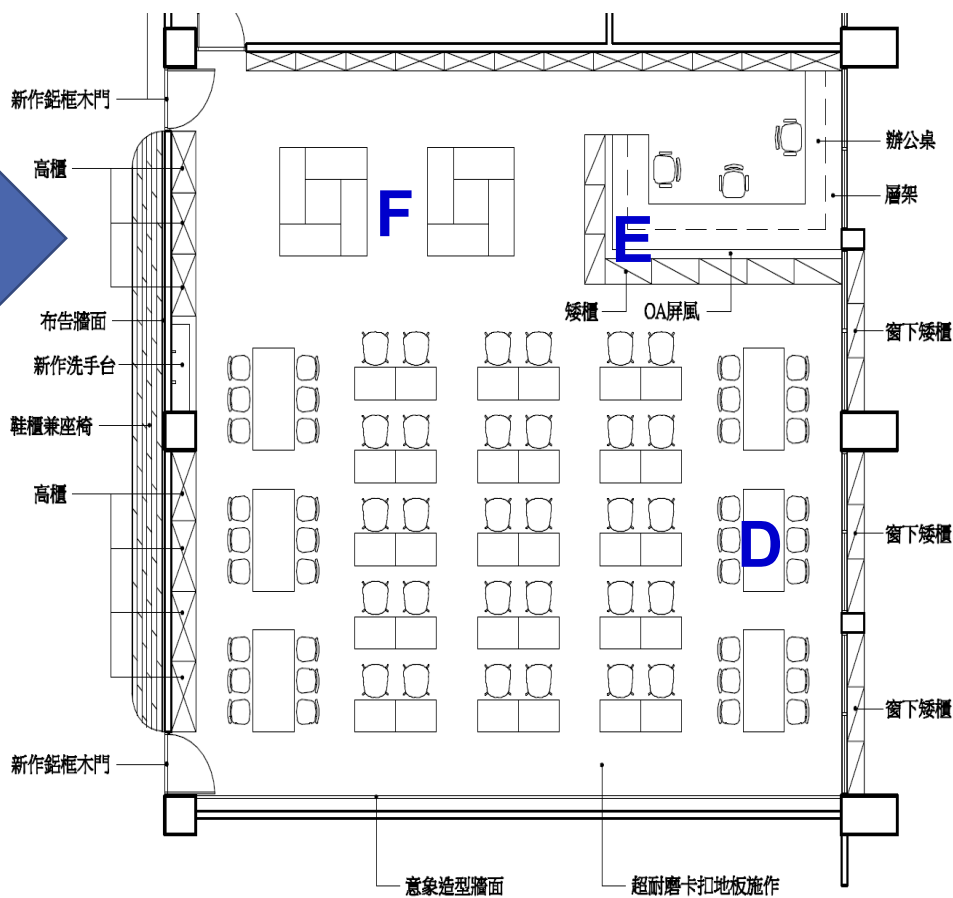
C. 實作思維學習區

按鍵密碼鎖、數學摺紙作品、數學剪紙藝術、數學魔術等專題的體驗與探索。



藝數啟迪 整體規劃

室內空間設計 配置圖及說明



D. 數學科技體驗區

平板電腦中數學、藝術、科技的跨領域體驗與實作、3D列印作品、錯視藝術作品、知識作品的AR體驗。

E. 跨域閱讀角落區

數學小說、數學藝術、數學繪本、數學史、數學設計等跨域閱讀與交流。

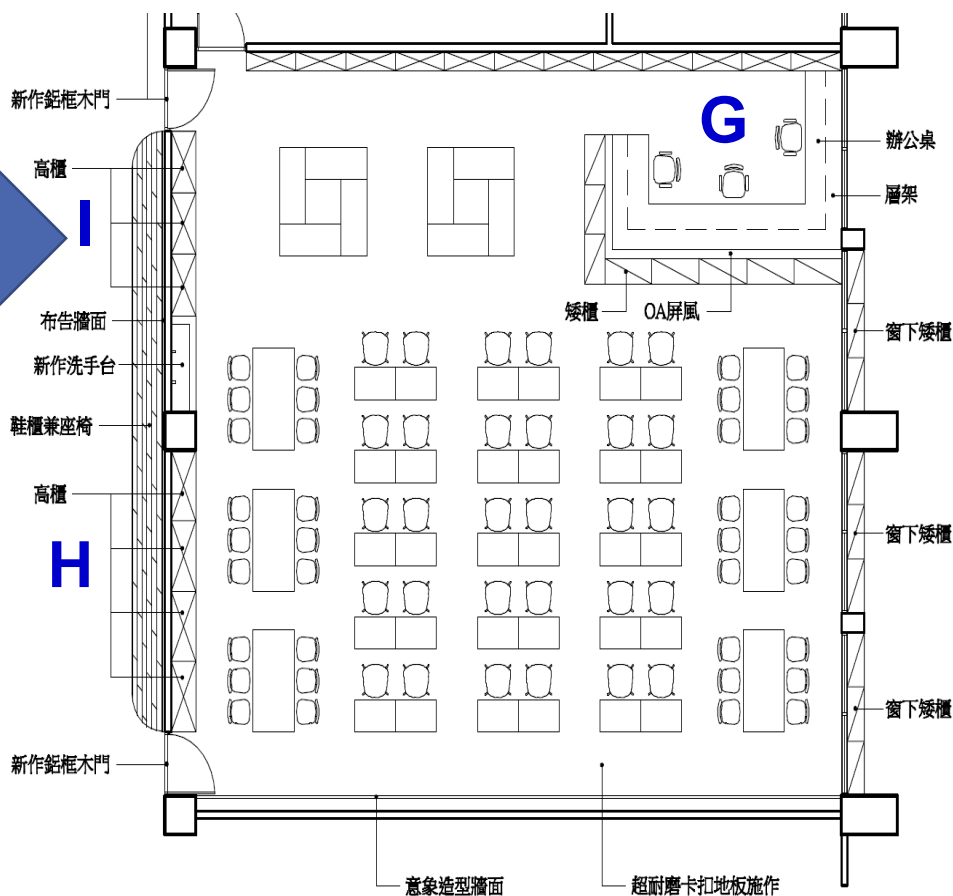
F. 數學藝術體驗區

數學藝術明信片、矛盾空間的慧智與紙板拼組、FLEXAGON模板的製作與設計等結合數學與美學的體驗實作。



藝數啟迪 整體規劃

室內空間設計 配置圖及說明



G. 拓展課程專題研究區

各主題課程由學生自己延伸拓展、小組討論溝通交流，讓學習加深加廣。

H. 創意作品展示區

各種主題多層次的創意知識作品展示，營造多元學習的教育環境。

I. 數學步道互動區

結合校園建築、瑪斯瑪提克走廊與興雅國中數學步道網頁，透過可互動操作的佈置讓學生能參與知識與生活的連結。



藝數啟迪 整體規劃

Learning school · Thinking children

課程計畫內容

- 跨學科整合
- 應用新科技
- 結合教師社群
- 適性化與個性化學習
- 延伸教學場域

完整學習歷程



藝數啟迪 整體規劃

Learning school · Thinking children

跨學科整合

● 主動**觀察與分析**，並能大膽構思面對問題的第一步具體作為。

● 能擬定策略並**動手操作**驗證想法。

● 能對知識有不同的**理解與感受**，從而引發的思考與探索。

● 能和同學**合作學習**，能用心欣賞與聆聽不同的觀點與想法。

● 能做出自己的**學習歷程筆記**，而非抄寫知識的結論作為筆記。

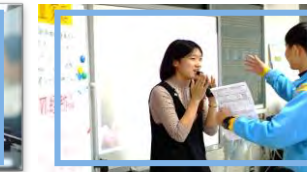
● 在**跨域的學習任務**，統合所學個領域的知識來解決問題。

● 讓學生體驗從**觀察者→思考者→探索者→設計者**的系列歷程。

● 學生能在彈性的學習，養成好的思考習慣，形成**個人化的學習策略**。

● 從自身實作經驗出發，在互動中檢視、反饋進而有**終身自主學習能力**。

● 在跨域學科多元素材中，**體驗從觀察者到設計者的系列歷程**。



應用新科技

一. 平板應用程序 APP

1. 協助連結不同領域學習的APP
2. 數學圖形與藝術圖形的連結的APP
3. 讓概念學習更有畫面感的APP
4. 讓思考在操作中逐步啟動的APP
5. 用AR協助知識學習、用知識學習
6. 豐富AR作品的APP
7. 結合數學與表演藝術的魔術APP
8. 結合興雅國中瑪斯瑪提克走廊使鑲嵌地磚可手動變化操作的APP：平面密鋪
9. 協助學習型筆記的新科技

二. 線上科技工具

1. 可個性化調整的二維碼編輯器
2. 學習配色的幫手線上配色器
3. 終身學習的資源庫酷課雲
4. 協助教師備課的視覺化搜尋器

三. 結合數學、藝術與科技的手作造型燈：

丹麥設計師 IQ LIGHT

四. 動態幾何軟體

1. GSP
2. GGB

五. 3D列印機

矛盾空間在現實中的可能性：不可能的三角形 3D列印模型

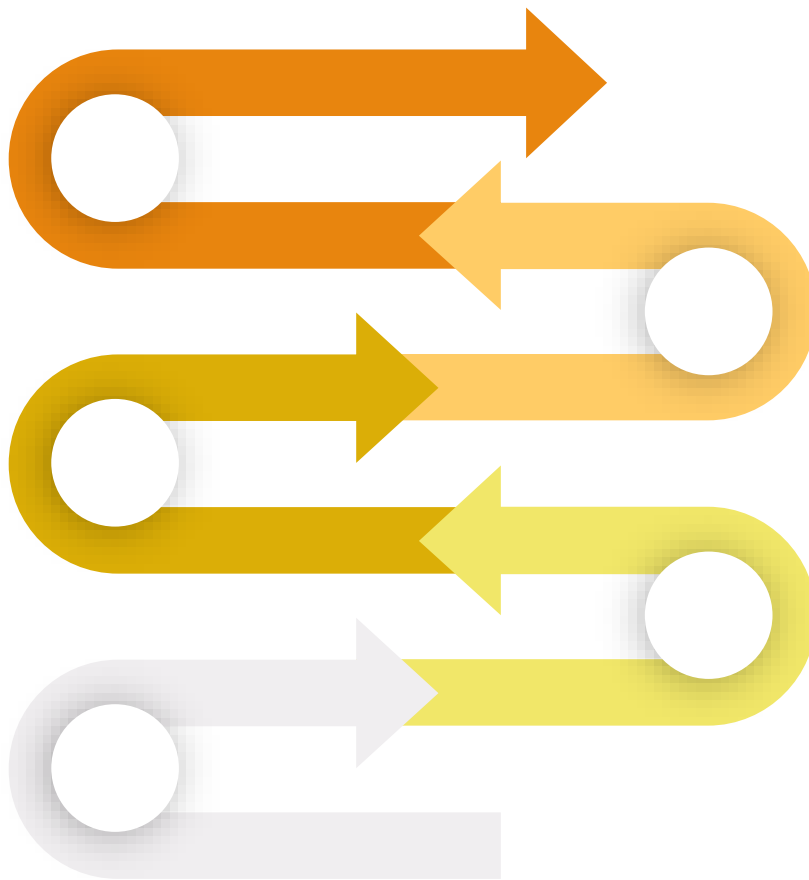


結合教師社群

結合願景
發展課程與節慶活動

實驗創新課程
學科間的科際整合

智慧教室數位
融入課程創新



共備、說課
觀課、議課

校本彈性課程創新
結合校本特色

PDCA檢核模式
即時修正再施行

專業成長

教學實踐

跨域展能

知能創價

學習評量

特色創新



適性化與個性化學習

多元情境營造

啟動研究好奇
具主動學習力
可以實作環境
願與問題對話

跨域合作實踐

跨域主題設計
彼此互惠學習
融入觀察歸納
小組合作導向

熱智反思創價

知識創意發想
創新思維能力
感受學習歷程
從挫折中突破

深化素養學習

多元素養反饋
探究習作滿意
學習遷移地圖
內化終身學習



藝數啟迪 整體規劃

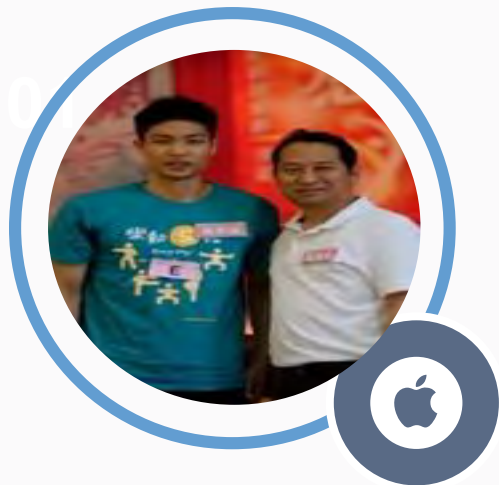
Learning school · Thinking children

延伸教學場域



人/社區環境

學生家長、志工、社區人力
退休教師、外聘教師、專業人士
台北探索館、象山、台北101
信義計畫區、便捷的捷運系統



學術協力合作

中央研究院
臺師大數學系、東吳大學師培中心
日本大學中學校
北北基高中職
學區國小策略聯盟



其他學習空間

瑪斯馬提克廊道
魚菜共生綠能園區
博雅智慧跨域學習中心
華山文創、松菸文創
其他本市科教中心

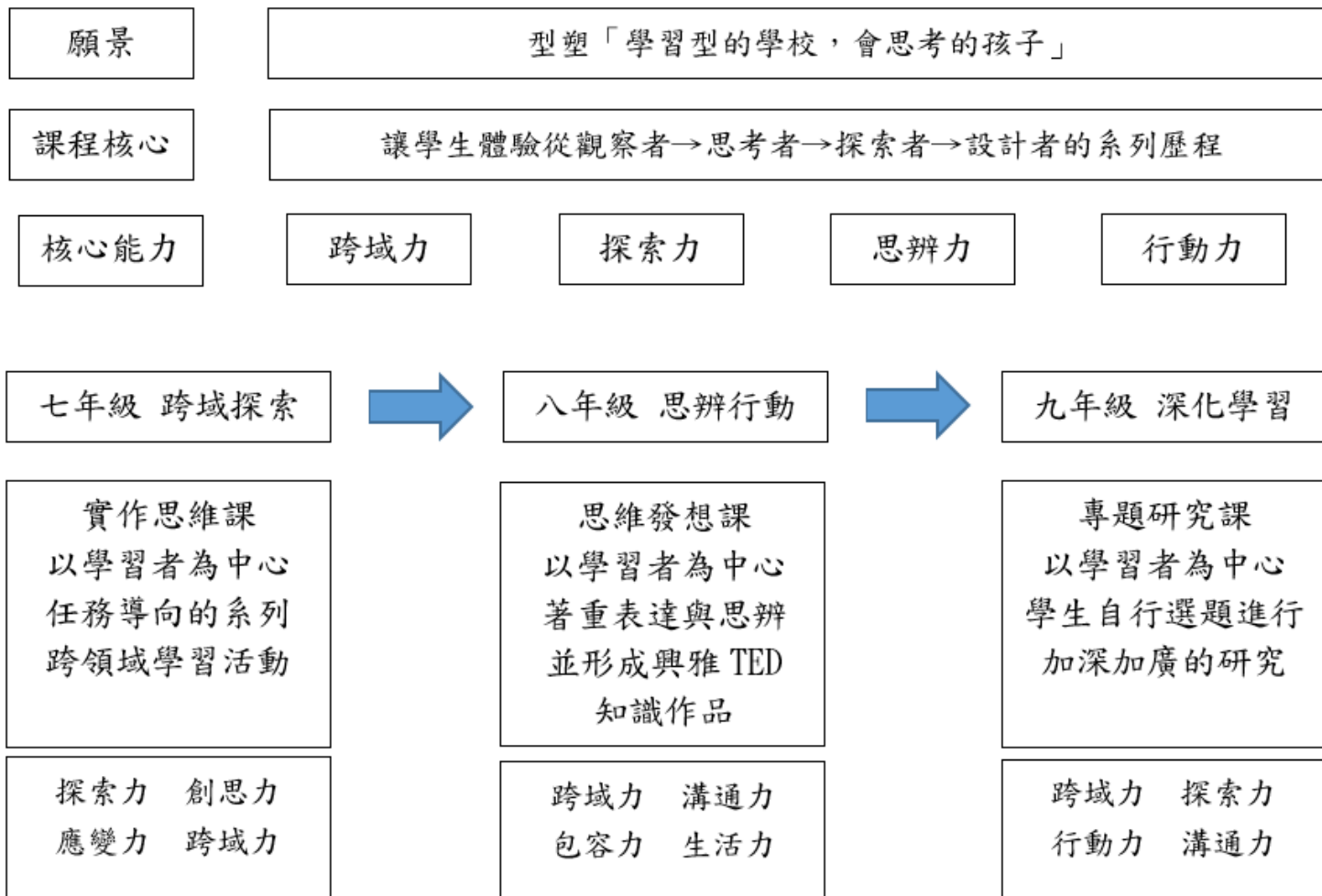


藝數啟迪 整體規劃

Learning school · Thinking children

完整學習歷程

學習課程地圖





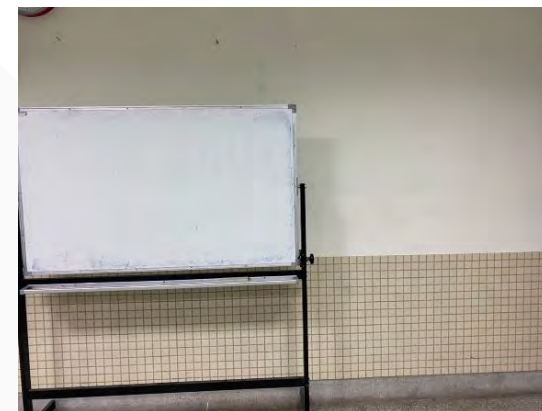
空間現況



教室後洗收台地板潮濕發霉



教室後門處



教室黑板右側未來規劃設置大屏



教室黑板左側未來規劃設置大屏



收納櫃及區域規劃不足



教室內部



藝數啟迪 整體規劃

Learning school · Thinking children



經費明細

臺北市立興雅國民中學

籌編 110 年藝數啟迪工坊工程概算各項費用明細表

名稱及用途	單位	數量	單價	預算	說明
國中專科教室環境升級 3.0 藝數啟迪工坊整修工程					
工程費				1,500,000	工程費總計
施工費				1,188,476	施工費總計
	間	1	26,250	26,250	舊有設施設備拆除運棄
	M ²	490	180	88,200	粉刷油漆 (含刮除舊漆)
	M ²	156	2,300	358,800	超耐磨木地板鋪設(含自平水泥)
	M ²	7.9	7,169	56,635	既有鋁門更新(含拆除運棄、五金、安裝)
	M	9.0	10,500	94,500	固定式高櫃(120cm 以上)
	M	14.6	6,300	91,980	固定式矮櫃(120cm 以下)
	M	9.4	3,000	28,200	布告牆面
	式	1	20,000	20,000	新作洗手台((含既有拆除運棄、配管安裝))

	式	1	36,731	36,731	意象設計造型牆面(兼教學功能)
	M ²	100	2,300	230,000	造型天花板
	M ²	156	630	98,280	照明燈具(含拆除運棄、開關、電線抽換)
	間	1	18,900	18,900	電源改善(含線路收納、插座配置及線路遷移)
	式	1	20,000	20,000	辦理室內裝修竣工審查取得裝修合格證
	式	1	20,000	20,000	施工中防護計畫(含消防技師簽證)
					涉及測試安裝計委託設計服務費;不計工管費
	台	2	85,000	170,000	雙層活動黑板內嵌 82 吋液晶顯示器
				170,000	設備費小計
工程管理費	式	1		23,770	依施工費以 2% 提列
委託技術服務費	式	1		112,754	總包價法第 3 類 (固定費用,施工費以 8.3% 提列)
	式	1		5,000	簡易室內裝修審查費



創新思維 申請目的與需求

1. 透過**科技、自然、藝術**跨域教師社群研討與精進專業成長，提升教學觀察技巧精進與有效教學，讓專業智識與科技輔具共融共好。
2. 建置高度互動及互助合作之『創新思維工坊』學習環境，**提供孩子多元學習及相互觀摩的機會**，增進學生對創新探究過程之心智運作能力。
3. 讓教學者與學習者隨時可**透過實際情境教學互動體驗區**，創造同步或非同步的方式進行互動學習的模式，提供適性化與個性化學習模式。
4. 將各種**現代科技知識導入實際應用**，並建立各種教材資源網，以節省學習及教學的成本，讓老師的教學資源可重複使用，學生也能從中互動學習。
5. 察覺和試探人與科技的互動關係，**培養與人溝通表達、團隊合作及和諧相處的能力，提升獨立思考、解決問題的能力**，並激發開展潛能。
6. 讓美好的事不斷地發生，也要讓美好的經驗延續下去，讓雅中的孩子們都能展開**創意、探索、研究的翅膀**是我們的願景。



創新思維 整體規劃

(一) 申請類別~新設專科教室

(二) 設備現況~新購

(三) 工程說明

1. 工程總施作面積~
158.51平方公尺

2. 施作工程所屬建物是否領有
使用執照? 是 否

施作空間



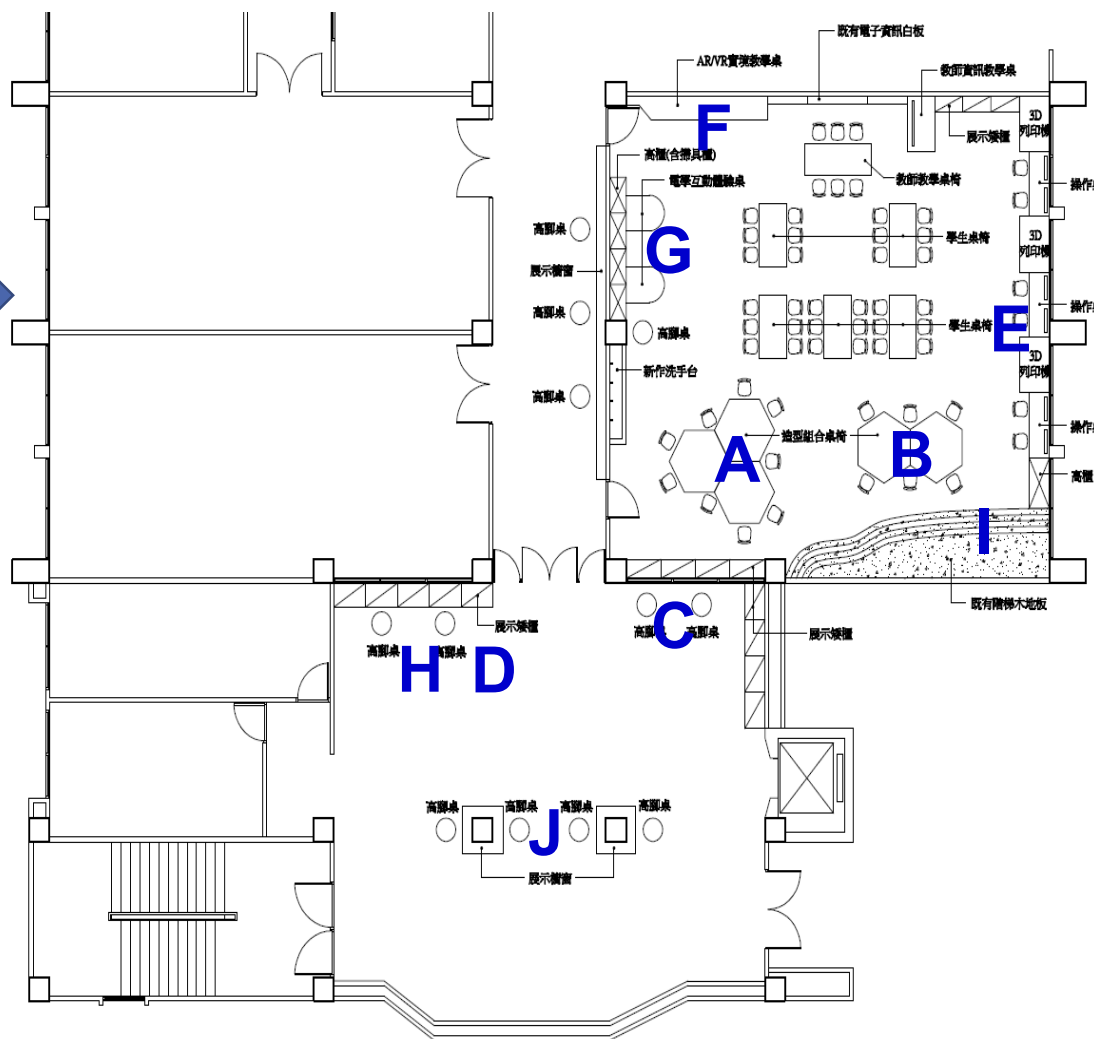
2F平面圖

一號樓	1 教務處	2 資訊中心	哺乳室
二號樓	3 親師會談室	4 導師辦公室	
三號樓	5 專任辦公室	自然教室	語文教室
四號樓	美術教室	童軍教室	
五號樓	6 學務處	生物教室	化學教室
六號樓	7 6201會議室	8 會計室	9 校長室
活動中心	國樂團	弦樂團	
	創新思維工坊	實作思維工坊	
	校史光廊		
	10 檔案室		



創新思維 整體規劃

室內空間設計 配置圖及說明



A. 創新發明教育互動體驗區

B. 機器人教育互動體驗區

C. 智高創意教育互動體驗區

D. 無人機教育互動體驗區

E. 3D科技教育互動體驗區

F. AR/VR實境教育互動體驗區

G. 電學教育互動體驗區

H. 力學教育互動體驗區

I. 環境教育互動體驗區

J. 能源教育互動體驗區



創新思維 整體規劃

Learning school · Thinking children

完整學習歷程

課程計畫內容

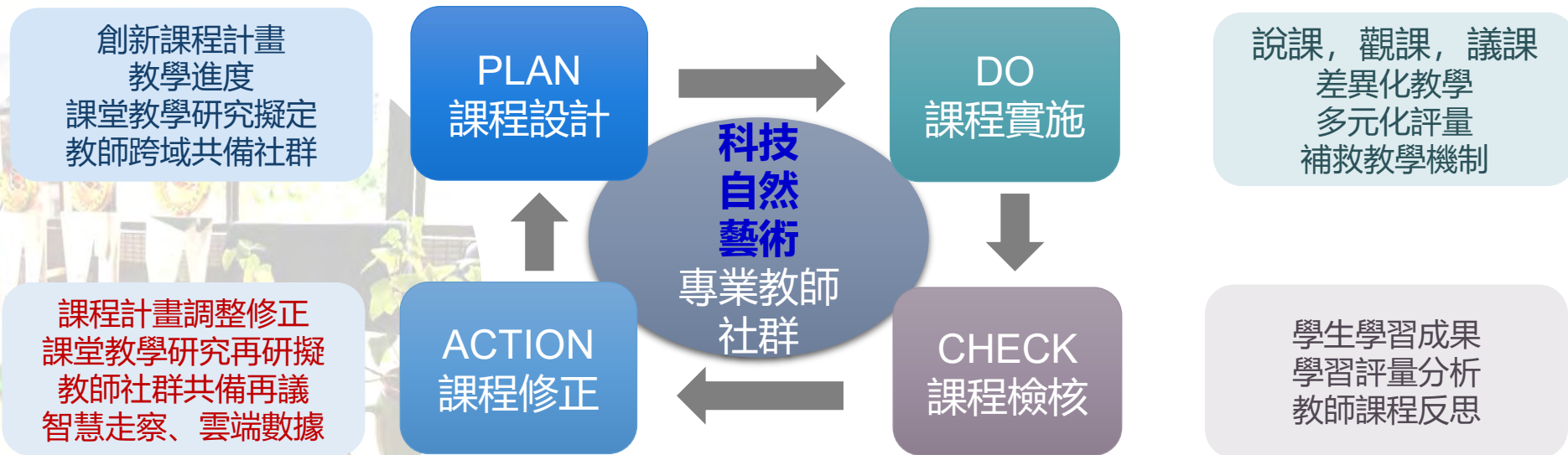
- 跨學科整合
- 應用新科技
- 結合教師社群
- 適性化與個性化學習
- 延伸教學場域



創新思維 整體規劃

Learning school · Thinking children

跨學科整合



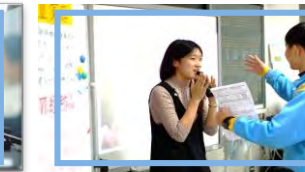
PDCA檢核模式, 滾動式修正

- (一) 課程發展, 共創願景
- (二) 教學活化, 提昇效能
- (三) 學生學習, 能力成長
- (四) 團隊智慧, 合作分享



創新思維 整體規劃

Learning school · Thinking children



應用新科技

◎創新發明教育互動體驗區

◎機器人教育互動體驗區

◎智高創意教育互動體驗區

◎無人機教育互動體驗區

◎3D科技教育互動體驗區

跨
界
創
新

◎AR/VR實境教育互動體驗區

◎電學教育互動體驗區

◎力學教育互動體驗區

◎環境教育互動體驗區

◎能源教育互動體驗區

培養學生對跨領域整合及創新思維之學習能力



創新思維 整體規劃

Learning school · Thinking children

結合教師社群

結合願景
發展課程與節慶活動

實驗創新課程
學科間的科際整合

智慧教室數位
融入課程創新

實作中的創意與思考力



博雅智慧校園廊道LET's GO

共備、說課
觀課、議課

校本彈性課程創新
結合校本特色

PDCA檢核模式
即時修正再施行



創新思維 整體規劃

Learning school · Thinking children

適性化與個性化學習

多元情境營造

啟動研究好奇
具主動學習力
可以實作環境
願與問題對話

跨域合作實踐

跨域主題設計
彼此互惠學習
融入觀察歸納
小組合作導向

熱智反思創價

知識創意發想
創新思維能力
感受學習歷程
從挫折中突破

深化素養學習

多元素養反饋
探究習作滿意
學習遷移地圖
內化終身學習



創新思維 整體規劃

Learning school · Thinking children

延伸教學場域



人/社區環境

學生家長、志工、社區人力
退休教師、外聘教師、專業人士
台北探索館、象山、台北101
信義計畫區、便捷的捷運系統



學術協力合作

中央研究院
臺師大數學系、東吳大學師培中心
日本大學中學校
北北基高中職
學區國小策略聯盟



其他學習空間

校園開闊廊道廣場
魚菜共生綠能園區
博雅智慧跨域學習中心
華山文創、松菸文創
其他本市科教中心



創新思維 整體規劃

Learning school · Thinking children

學習課程地圖

完整學習歷程



根據教學
需要隨時
調整及充
實資訊設
備





創新思維 整體規劃

Learning school · Thinking children



空間現況



教室後門處



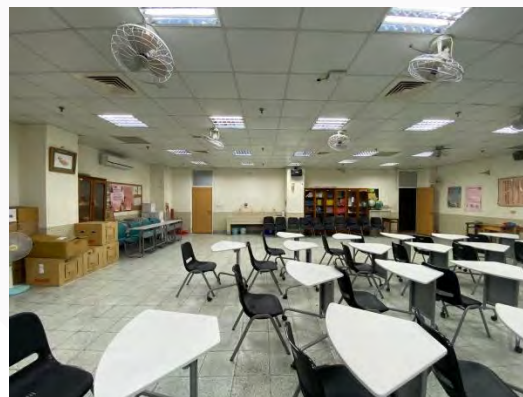
教室前門處



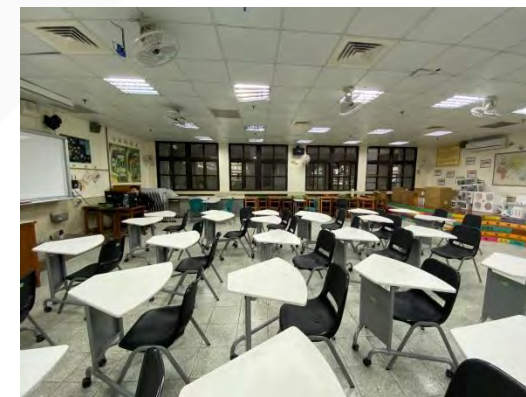
教室展示牆



教室右側未來規劃3D製作區



收納櫃及區域規劃不足



教室內部



創新思維 整體規劃

Learning school · Thinking children



經費明細

臺北市立興雅國民中學

籌編 110 年其他修建工程概算各項費用明細表

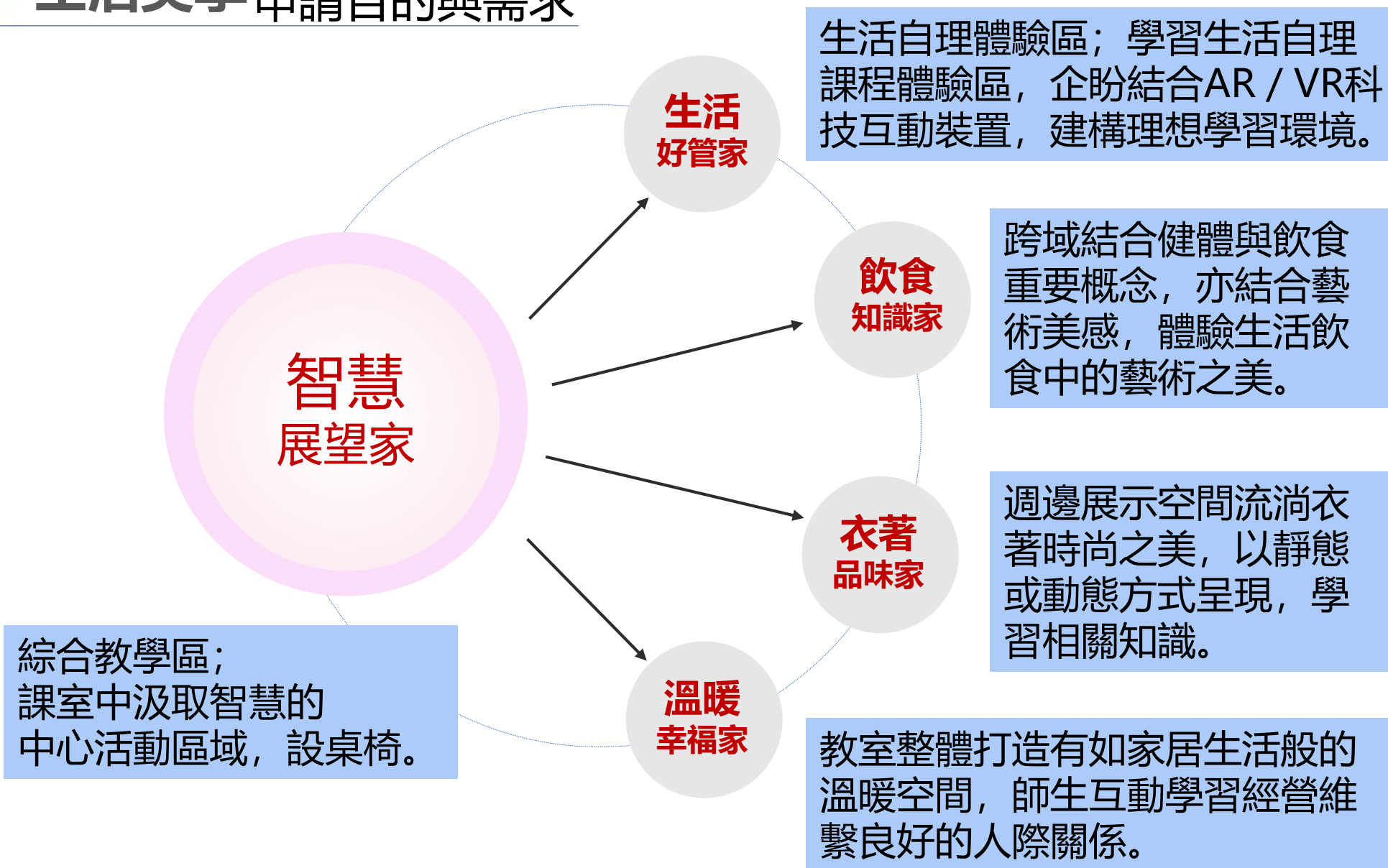
名稱及用途	單位	數量	單價	預算	說明
國中專科教室環境升級 3.0-創新思維工坊整修工程					
工程費				1,500,000	工程費總計
施工費				1,355,394	施工費總計
	間	1	26,250	26,250	舊有設施設備拆除運棄
	M ²	400	180	72,000	粉刷油漆 (含刮除舊漆)
	M ²	156	2,300	358,800	超耐磨木地板鋪設(含自平水泥)
	M	5	10,500	52,500	固定式高櫃(120cm 以上)
	M	15.1	6,300	95,130	固定式矮櫃(120cm 以下)
	M	18	6,000	108,000	展示櫥窗
	式	1	21,000	21,000	新作洗手台((含既有拆除運棄、配管安裝)
	座	12	5,000	60,000	高腳桌
	張	6	6,000	36,000	學生桌/教學桌(6 人)

	張	3	3,000	9,000	操作桌
	張	5	8,000	40,000	造型組合桌
	張	2	6,000	12,000	電學互動體驗桌
	張	1	6,000	6,000	AR/VR 實境教學桌
	式	1	51,534	51,534	意象設計造型牆面(兼教學功能)
	M ²	100	2,500	250,000	造型天花板
	M ²	156	630	98,280	照明燈具(含拆除運棄、開關、電線抽換)
	間	1	18,900	18,900	電源改善(含線路收納、插座配置及線路遷移)
	式	1	20,000	20,000	辦理室內裝修竣工審查取得裝修合格證
	式	1	20,000	20,000	施工中防護計畫(含消防技師簽證)
工程管理費	式	1		27,108	依施工費以 2% 提列
委託技術服務費	式	1		112,498	總包價法第 3 類(固定費用,施工費以 8.3% 提列)
	式	1		5,000	簡易室內裝修審查費

深創價



生活美學申請目的與需求





生活美學 整體規劃

(一) 申請類別~新設專科教室

(二) 設備現況~新購

(三) 工程說明

1. 工程總施作面積~
131.84平方公尺

2. 施作工程所屬建物是否領有
使用執照? ■是 □否

施作空間



1F平面圖

一號樓

① 健康中心 ② 七年級教室

二號樓

③ 樂活運動站 ④ 八年級教室

三號樓

⑤ 社會教室 ⑥ 九年級教室

四號樓

⑦ 學習中心 ⑧ 體育辦公室

⑨ 體能中心 ⑩ 陶藝教室

五號樓

⑪ 合作社 ⑫ 生活美學 ⑬ 烹飪教室

⑭ 興運環 ⑮ 管樂團B1

六號樓

⑯ 人事室 ⑰ 總務處 ⑱ 家長會

活動中心

⑲ 特教辦公室 ⑳ 特教班教室

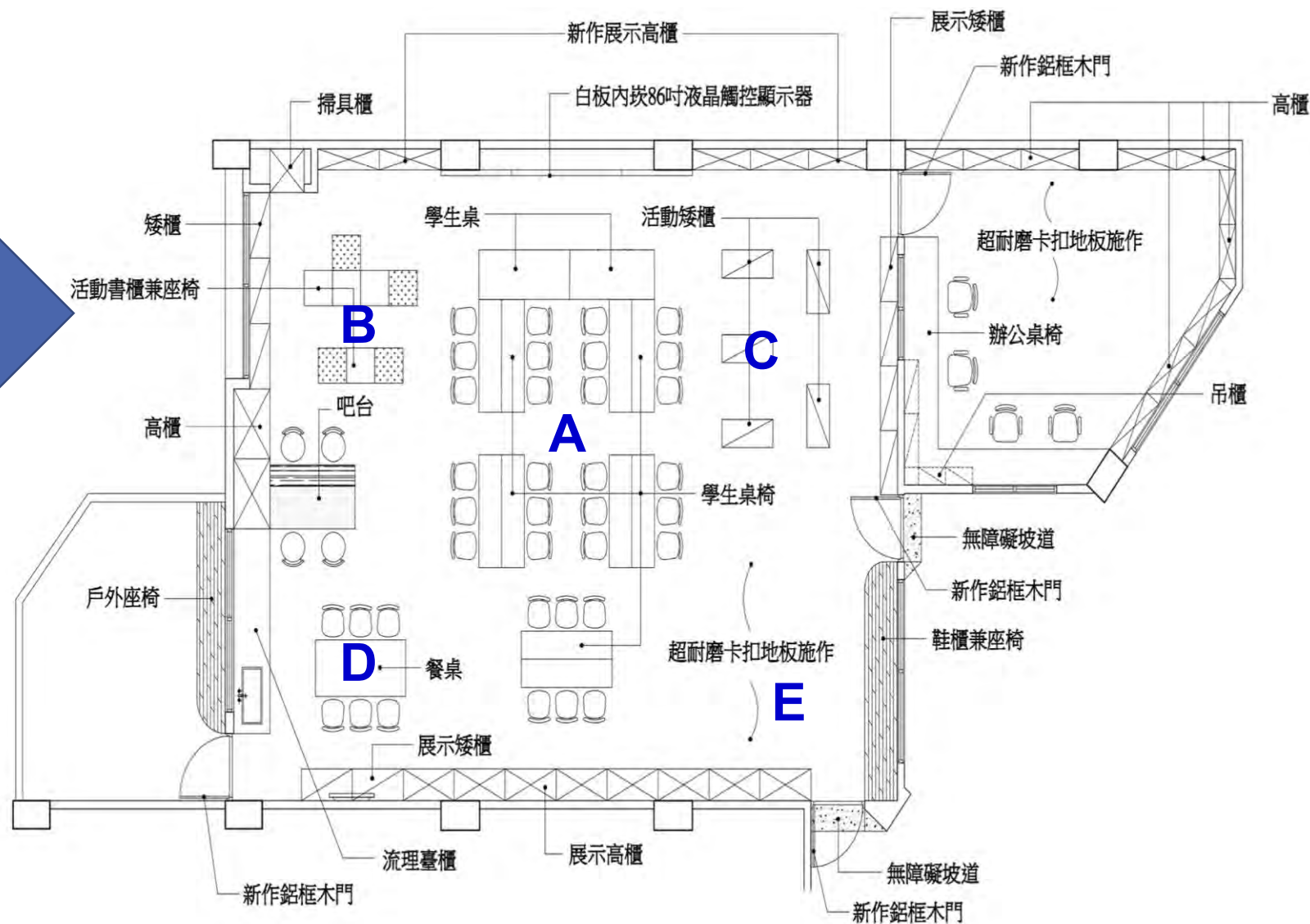
㉑ 7101會議室 ㉒ 7104會議中心

⑳ 無障礙坡道 ㉑ 洗手間 ㉒ 電梯 ㉓ 停車場入口



生活美學 整體規劃

室內空間設計 配置圖及說明



A. 智慧展望家:
綜合教學區

B. 生活好管家:
生活自理體驗區

C. 衣著品味家:
衣著, 衣之美

D. 飲食知識家:
飲食, 食之美

E. 溫暖幸福家:
家人關係, 家之美



生活美學 整體規劃

Learning school · Thinking children

完整學習歷程

課程計畫內容

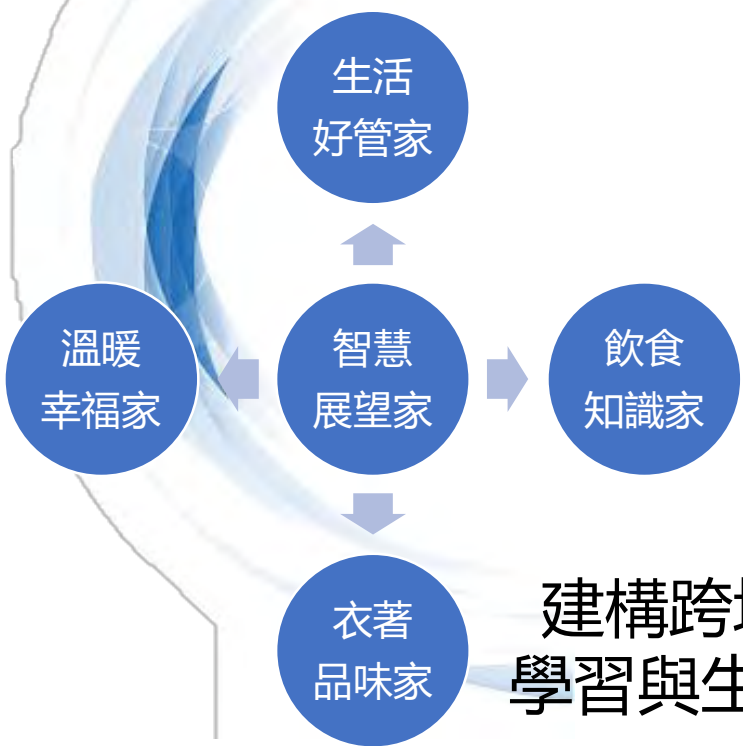
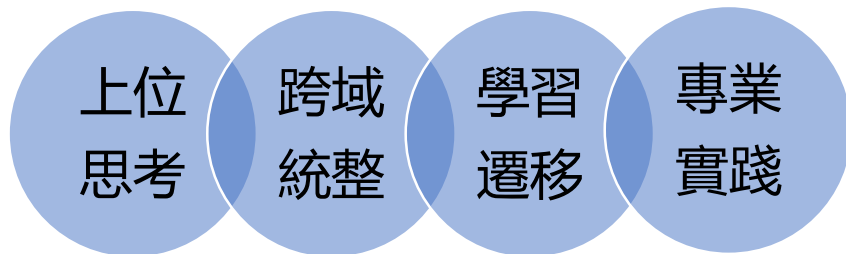
- 跨學科整合
- 應用新科技
- 結合教師社群
- 適性化與個性化學習
- 延伸教學場域



生活美學 整體規劃

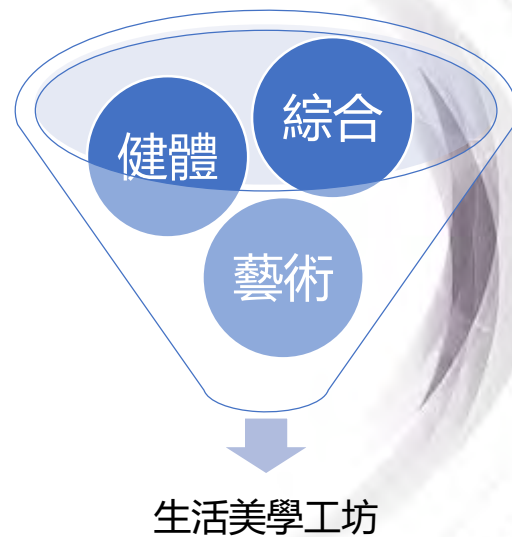
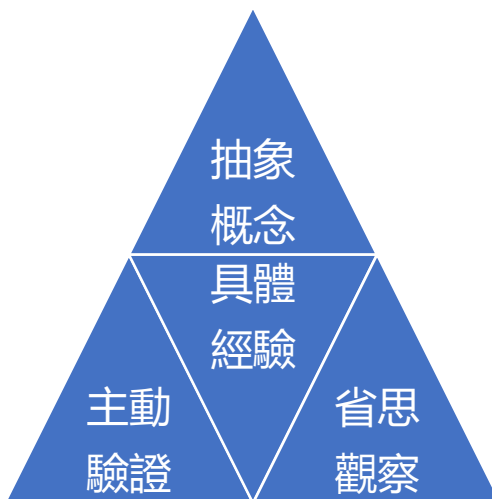
Learning school · Thinking children

- 正視全球議題與在地自身之關聯
- 認識、探索自己的生活環境
- 體驗、省思與他者之間的關係，建立合宜價值觀
- 情境式引導反思，嘗試擬定解決策略
- 終身學習與自主學習的能力
- 善用資訊科技提升效益
- 統合學習經驗，產生帶得走的能力
- 整合性實踐方案與策略



建構跨域展能的
學習與生活實踐區

跨學科整合



運用經驗學習圈的架構



應用新科技

- AR / VR
- 充實平板與ChromeBook
- 實物投影機
- IRS即時反饋系統
- 無線投影設備



生活美學 整體規劃

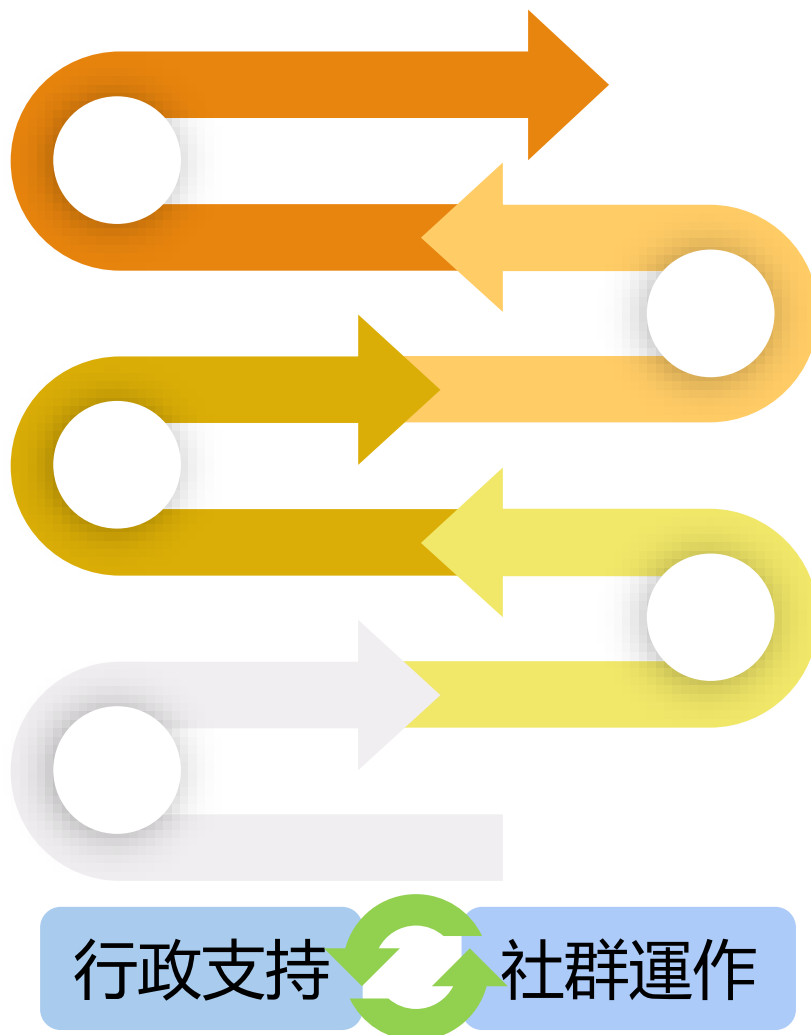
Learning school · Thinking children

結合教師社群

結合願景
發展課程與節慶活動

實驗創新課程
學科間的科際整合

智慧教室數位
融入課程創新



共備、說課
觀課、議課

校本彈性課程創新
結合校本特色

PDCA檢核模式
即時修正再施行



適性化與個性化學習

多元情境營造

啟動研究好奇
具主動學習力
可以實作環境
願與問題對話

跨域合作實踐

跨域主題設計
彼此互惠學習
融入觀察歸納
小組合作導向

熱智反思創價

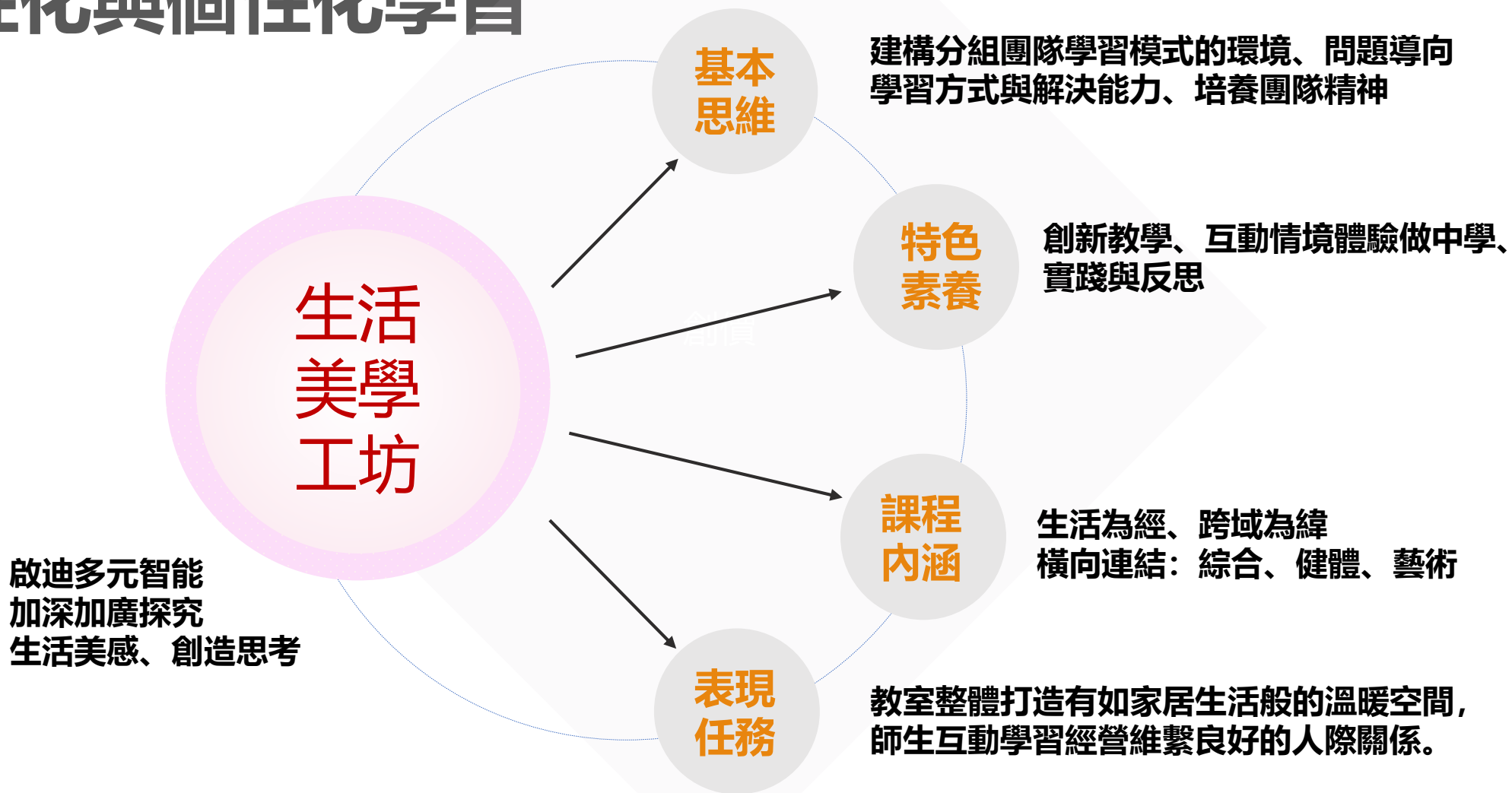
知識創意發想
創新思維能力
感受學習歷程
從挫折中突破

深化素養學習

多元素養反饋
探究習作滿意
學習遷移地圖
內化終身學習



適性化與個性化學習





適性化與個性化學習





適性化與個性化學習

課程內涵

家庭生活

- 家人關係
- 美化生活

生活自理

- 喜愛自己
- 喜愛環境

飲食

- 飲食與文化
- 飲食與生活

衣著

- 衣物特質
- 合宜穿搭
- 衣物維護

多元學習評量

- 高層次紙筆評量、實作評量、口語評量、小組競賽、資料蒐集整理等



適性化與個性化學習

學習表現任務



跨域整合生活實用主題、情境融入學習

主動探索、觀察、分析，從自身經驗反思

耐心與成果對話，建立屬於自己特色的學習

任務式與互動式的學習過程中培育聆聽與欣賞的涵養



生活美學 整體規劃

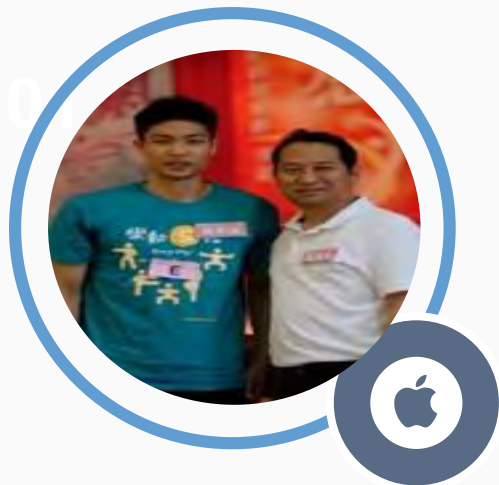
Learning school · Thinking children

延伸教學場域



人/社區環境

學生家長、志工、社區人力
退休教師、外聘教師、專業人士
台北探索館、象山、台北101
信義計畫區、便捷的捷運系統



學術協力合作

中央研究院
臺師大數學系、東吳大學師培中心
日本大學中學校
北北基高中職
學區國小策略聯盟



其他學習空間

五大學習經驗統整區
魚菜共生綠能園區
Let's Xingya
博雅智慧跨域學習中心
華山文創、松菸文創
其他本市科教中心



生活美學 整體規劃

Learning school · Thinking children

學習課程地圖

完整學習歷程



願 景	型塑「學習型的學校，會思考的孩子」				
課程核心	讓學生體驗從觀察者→思考者→探索者→實踐者的系列歷程				
核心能力	跨域力	探索力	思辨力	生活力	行動力
七年級 良食脈動	八年級 綠色時尚			九年級 家庭生活	
飲食知識 飲食文化 食譜製作 烹飪技巧 家庭文化 綠色飲食 營養飲食	服裝社會學 織品與材質 服飾收納 衣著維護 服裝穿搭 時尚速報 綠色時尚			親子互動 家人溝通 愛之語 送禮藝術 生活自理 金錢管理 時間管理	



生活美學 整體規劃

Learning school · Thinking children



空間現況



教室內部



教室準備室無收納櫃



教室天花板多處漏水



教室展示牆



教室牆地因地震龜裂嚴重



教室外牆磁磚剝落



生活美學 整體規劃

Learning school · Thinking children



經費明細

名稱及用途	單位	數量	單價	預算	說明
國中專科教室環境升級 3.0生活美學工坊整修工程					
工程費				1,500,000	工程費總計
施工費				1,206,936	施工費總計
間	1	26,250	26,250	26,250	舊有設施設備拆除運棄
座	1	85,000	85,000	85,000	雙層磁性開閉式白板內嵌86吋液晶觸控顯示器
M ²	300	180	54,000	54,000	粉刷油漆(含刮除舊漆)
M ²	11.6	7,169	83,160	83,160	既有鋁門更新(含拆除運棄、五金、安裝)
M ²	21	5,000	105,000	105,000	鋁窗(含拆除運棄及安裝)
M ²	130	2,300	299,000	299,000	超耐磨木地板鋪設(含自平水泥)
M	15.0	10,500	157,500	157,500	固定式高櫃(120cm以上)
M	7.9	6,300	49,770	49,770	固定式矮櫃(120cm以下)
式	1	20,000	20,000	20,000	流理臺櫃
式	1	36,456	36,456	36,456	意象設計造型牆面(兼教學功能)

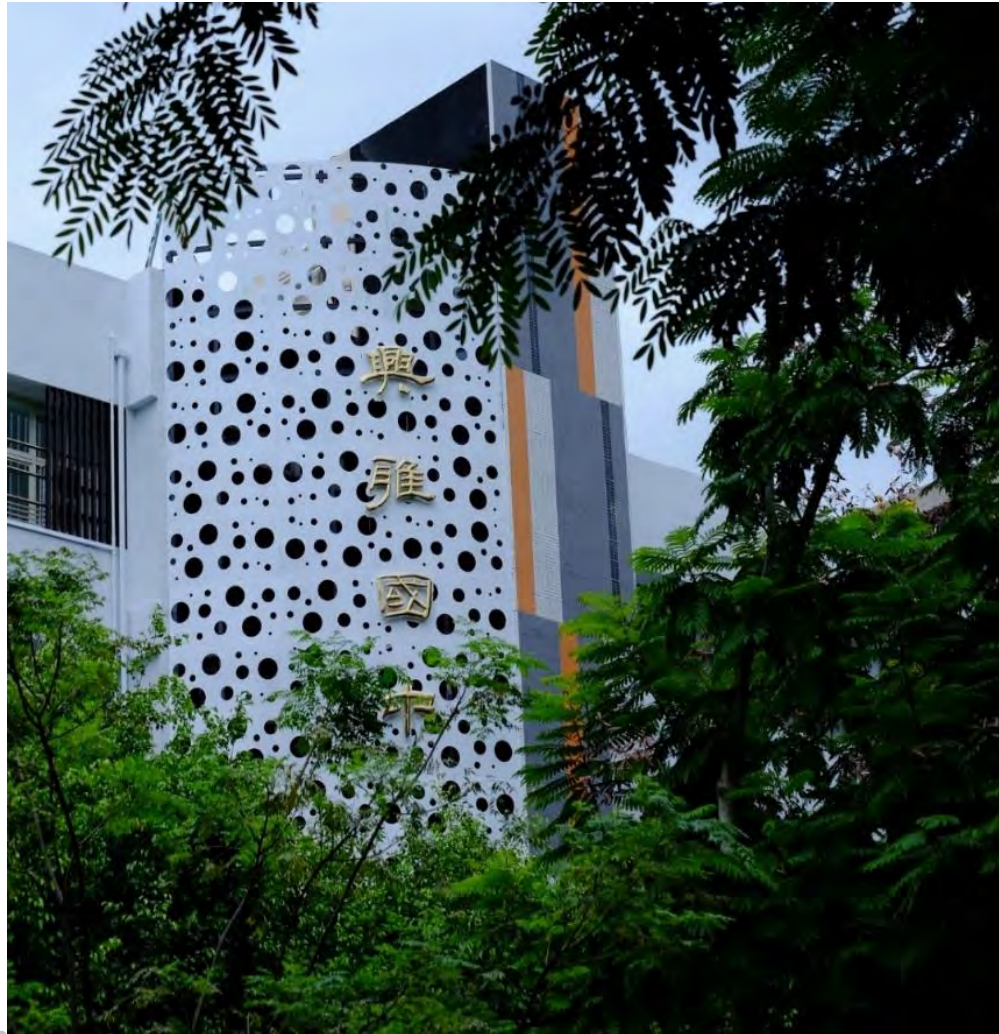
	M ²	60	2,500	150,000	造型天花板
	M ²	130	630	81,900	照明燈具(含拆除運棄、開關、電線抽換)
	間	1	18,900	18,900	電源改善(含線路收納、插座配置及線路遷移)
	式	1	20,000	20,000	辦理室內裝修竣工審查取得裝修合格證
	式	1	20,000	20,000	施工中防護計畫(含消防技師簽證)
設備費					涉及測試安裝計委託設計服務費; 不計工管費)
	間	1	151,200	151,200	空調設備(一對二分離式變頻冷氣9.0KW以上,含固定架、配管線、安裝及測試等)
				151,200	設備費小計
工程管理費	式	1		24,139	依施工費以2%提列
委託技術服務費	式	1		112,725	總包價法第3類 (固定費用,施工費以8.3%提列)
	式	1		5,000	簡易室內裝修審查費

山光拂檻水繞廊，舞鶴歸詠春風香。
好鳥枝頭亦朋友，落花水面皆文章。
蹉跎莫遣韶光老，人生唯有讀書好。
讀書之樂樂何如？綠滿窗前草不除。
翁森《四時讀書樂 春》

特色亮點



◎打造友善學習校園，構築適性探索環境

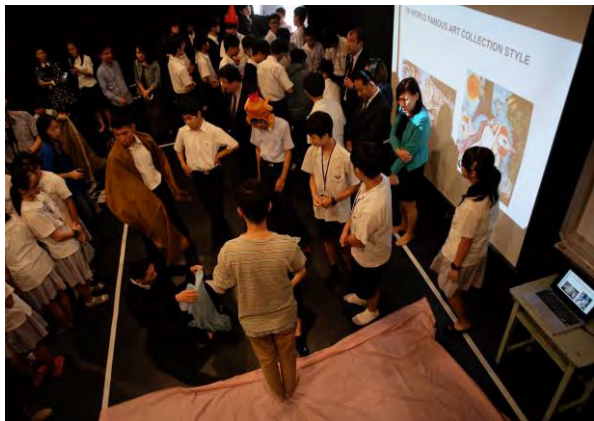




◎打造友善學習校園，構築適性探索環境



◎打造友善學習校園，構築適性探索環境



◎打造友善學習校園，構築適性探索環境



塗鴉牆創作實錄



◎適性揚才看見天賦成就夢想

生涯發展教育

興趣試探



◎適性揚才看見天賦成就夢想

生涯發展教育

職業達人



◎適性揚才看見天賦成就夢想

生涯發展教育

類科體驗



◎適性揚才看見天賦成就夢想

生涯發展教育

社區師傅

多元班體驗



車業師傅指導學生如何拆卸輪胎



學生至寵物美容店實習



多元文化美食班:墨西哥捲餅



探索教育班:走繩體驗



學生到全家富台店實習店員工作



學生到髮廊實習



音樂達人班:團練



瑜珈心動力

展現豐碩的創新成果與整體績效



多元創新
活動體驗



七年級創意進場秀
八年級英語歌唱比賽
樂團快閃活動
AI機器人營隊
外國人交換片交流活動

....



展現豐碩的創新成果與整體績效



多元創新
特色課程



數有專攻
越讀不可思議
小田園生態導覽
無人機飛行操作
鎂麗新世界
九年級創意音樂會

....



展現豐碩的創新成果與整體績效



多元創新 國際接軌

親善大使培訓
樂團迎賓演出
日本文化體驗社
表演藝術體驗課程
數學動手做
扯鈴與武術體驗
手作天燈、珍的好吃



展現豐碩的創新成果與整體績效

106
學年

臺日交流
(日本大學中學校)



107
學年

臺日交流
(日本大學中學校)
(日本教師研習團)

臺滬交流
(上海考試院參訪團)

臺港交流
(天空下一家港澳教師研習團)

日臺交流
(日本大學中學校)
(日本榮東中學高等學校)



108
學年

臺日交流
(日本大學中學校)

臺新交流
(新加坡育德中學)

臺韓交流
(韓國教育部參訪團)



文化交流，雅中生根，建立共學的夥伴關係

展現豐碩的創新成果與整體績效

◎探索體驗，跨界深度學習素養佳



多元能力開發班



藝起去旅行



小組專題探究



智慧教室數位教學

展現豐碩的創新成果與整體績效

108-109學年度學生獲獎名稱

弦樂團榮獲臺北市109學年度音樂比賽東區特優

國樂團榮獲臺北市108、109學年度音樂比賽東區優等

弦樂團榮獲臺北市108、109學年度音樂比賽東區優等

弦樂四重奏榮獲臺北市108、109學年度音樂比賽東區優等

715陳郁儒榮獲全國中正盃傳統南拳長兵全能第一名

本校扯鈴隊榮獲全國中正盃男子雙人組第一名等25項優異成績



分類

107學年度學生各領域獲獎件數

語文類 107年度臺北市國民中學學生閱讀知識王競賽等13項獲獎

體育類 107學年度全國各級學校民俗體育競賽等65項獲獎

美術類 107學年度全國學生美術比賽等9項獲獎

科技類 107年臺北市國中小學生貓咪盃互動遊戲創作競賽等7項獲獎

才藝類 107年新加坡公開舞蹈錦標賽等15項獲獎

其他學年度相關得獎請參照本校榮譽榜.....

展現豐碩的創新成果與整體績效

學生優質多元表現具體績效表

學年度	獎項數	全國獎項數	全市獎項數	獲獎人次/團隊數
106	56	16	40	84人次/15團隊
107	62	21	41	230人次/35團隊
108	50	18	32	222人次/16團隊
109-1	16	4	12	54人次/7團隊



展現豐碩的創新成果與整體績效

適性揚才升學表現具體績效表

年度	公立高中職 升學比例	5A++人數比例	5A人數比例	5C人數比例	技優生 升學人數
107	66.97%	1.15%	16.86%	4.61%	9人
108	76.96%	1.34%	18.12%	2.68%	15人
109	76.85%	2.21%	17.98%	1.48%	10人

5A++及5A人數比例亦來到近年新高

**5C人數比例
大幅減低**

打造優質的學校品牌與典範價值

籃球隊移地訓練
挑戰抹茶山!!



訓練小田園
生態導覽員

PaGamO
素養品學堂



民主殿堂實際體驗
公民投票制度
從投票開票計票生動體驗!

打造優質的學校品牌與典範價值



成果的多方分享

- 01 會議、活動、刊物、海報、網頁。
- 02 IG、社群平台相關管道多方分享。



課程的拔尖扶弱

- 01 身心障礙特殊教育班
- 02 學習資源中心、高關懷。



教師的增權賦能

- 01 積極辦理研習
- 02 跨域共備的良好互動



打造優質的學校品牌與典範價值

◎專科教室設備完善，情境兼顧美感與功能



化學教室



暖色調的美術教室



地科教室



音樂教室

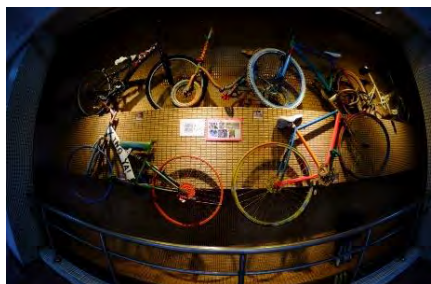


管團練習室



黑盒子劇場

打造優質的學校品牌與典範價值



◎致力於環境創新，營造具互動性的環境將美感深植雅中孩子的心中。

黑板塗鴉牆、校史牆、飄書腳、行動圖書箱、Let's XINGYA用餐區、親師座談室...等。

打造優質的學校品牌與典範價值

✓ 以現代化、全球化的校園整體意象為底蘊，校園角落處處可見美感教育融入境教。

年度	工程項目數	工程金額	校園營造指標			
			安全健康	藝術人文	自然科技	學習資源
106	1	5,815,460	☆			
107	4	9,550,501	☆	☆		
108	4	32,988,931	☆	☆	☆	☆
109	4	14,032,335	☆	☆	☆	☆

近4年工程經費~62,387,227元



XINGYABUCKS



XINGYASPORTS



XINGYAMUSICS



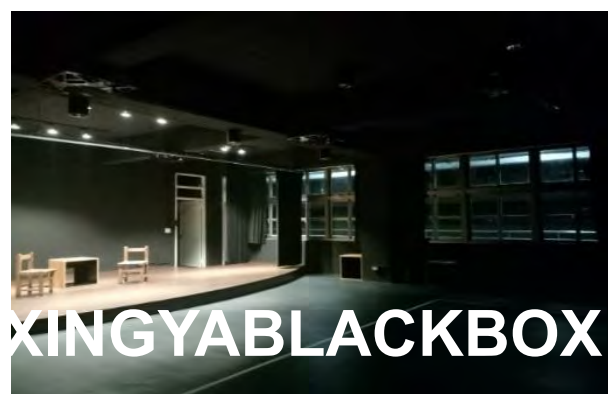
XINGYAGREENS



XINGYAHONERS



XINGYADREAMS



XINGYABLACKBOX



XINGYAARTS

打造優質的學校品牌與典範價值

107	臺北市杏壇芬芳錄	林淑媛
	2018親子天下教育創新100	陳珮汝
	有效教學教案設計徵件比賽佳作	陳珮汝、林筱晴
	臺北市小田園暨綠屋頂百大良師	王于菲
	全國多元文化教育優良教案甄選優等	林筱晴、陳珮汝、林靚玟
108	臺北市杏壇芬芳錄	陳珮汝、數學團隊
	行動研究教案徵選佳作	潘筱喬
109	臺北市101環教路線徵文暨教案設計國中組優選	王于菲
	109年全國語文競賽閩南語演說組優等	謝永振
	109年度交通部金安獎績優導護教師	汪儒郁
	臺北市109年度「百大菁英資訊科技應用人才教育獎」智慧教學與應用類入選	林淑媛



打造優質的學校品牌與典範價值

- 台北酷課雲與日交流 橫濱僑校受惠
- 親子天下相關報導
- 前進興雅國中 推動三好校園
- 日本大學中學校三度來校交流
- 本校榮獲108學年度全國金安獎
- 興雅國中推國際教育培養學子國際觀



◎媒體報導與行銷

TNR 台灣新論
Taiwan News Review

本刊在 博客來網路書店 及 誠品書店 均有販售！

108 年度道路交通安全金安獎，臺北市學校突破紀錄
囊括 5 金、全國之冠



【臺北訊】「金安獎」是全國交通安全最高榮譽的獎項，在整體施政方針引領、交通局及教育局跨局處的合作努力下，本年度金安獎突破紀錄，拿下高中職組、國中組及國小組共 5 金佳績，其中高中職組連 6 年奪金，國中組連續 7 年、國小組連續 11 年獲金安獎，成績卓越。

為落實各級學校推動交通安全教育，持續推動 6 年一週期的交通安全教育評鑑，全面檢視本市各級學校實施成效；並推薦績優學校參加全國評鑑，本（108）年度推薦南湖高中、育成高中、興雅國中、金華國中及修德國小等校參加，各校獨具匠心，榮獲評審青睞，抱回 5 座金安獎。

興雅國中透過人性化的交安行政思維、數位化的交安智慧網絡、通性化的交安學習活動、在地化的交安資源匯流及優質化的交安特色亮點，建構現代化與國際化的交通文化水準。



興雅國中數學老師吳如皓以數學魔法進行創新教學。陳盈瑩攝



興雅國中學生當關主，引導民眾發覺數列間的關係。陳盈瑩攝

打造優質的學校品牌與典範價值



臺北市國民中學群組
中心學校聯盟總召學校
推動課程與教學精進方案



教師公開授課三部曲
學校領導優質學校



學校總體課程計畫
績優學校



強化學生交通安全教育
全國金安獎



小田園園區生態綠能教育
校園營造優質學校



資源統整優質學校
整全防災教育



提供生涯探索未來進路
全市技藝教育團體第一



區域衛星資優教育方案
數理資優學生輔導中心



推動技藝教育試探課程
全市技藝教育團體第一



建構友善校園施正向管教
學生學習優質學校



落實品格教育
學生學習優質學校

能建立優質且具特色的學校品牌

打造優質的學校品牌與典範價值

教育部閱讀磐石獎

臺北市教育111標竿學校



◎學校領導、學生學習、校園營造、資源統整四項優質學校肯定

打造優質的學校品牌與典範價值

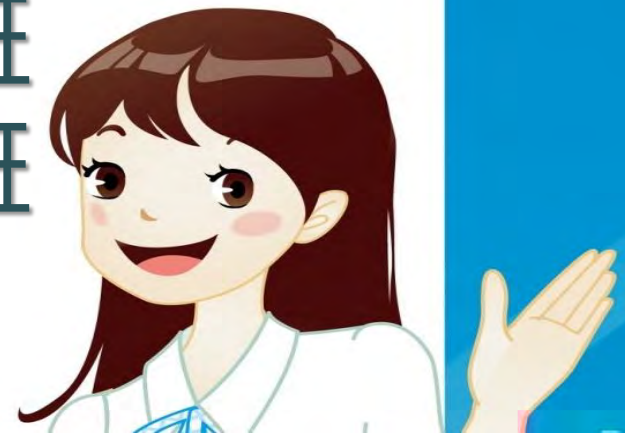
109學年度額滿學校
連續16年

教育局核定額滿國中

107學年度15班

108學年度15班

109學年度15班



半畝方塘一鑑開
天光雲影共徘徊
問渠哪得清如許
為有源頭活水來

朱熹《觀書有感》



What Sets Us Apart

我們一路走來，始終不如一。



教育的價值

看見人人的可能
看見人我的尊重
看見人性的光輝



藝境的臉譜

讓校園處處皆是
創意與美學



創新的基因

為將來注入
生命感動
創新活力



樂活的魅力

生命才是
最大的競爭力



生命的反思

在學校中
永遠盡力而為
用心奉獻

A group of students in blue school uniforms are participating in a rope-pulling activity. They are all smiling and cheering, with some shouting. The background is slightly blurred, focusing on the students in the foreground. The image is framed with a white diagonal shape on the left and an orange diagonal shape on the right.

THANK YOU

謝謝您來雅中
為我們加分打氣

臺北市立興雅國民中學